

WFI Yelp

ARBEITSTISCHE



GESCHÄFTSIDE

Über WFI

WFI wurde 2004 im schwedischen Gnosjö gegründet und steht seitdem für die Entwicklung und den Vertrieb von ergonomischen Arbeitsplatzsystemen und Betriebseinrichtungen für die Industrie.

Unsere Produkte werden über Fachhändler verkauft, die europaweit vertreten sind. Kontaktieren Sie uns, um einen Händler in Ihrer Nähe zu finden.

Neben unseren Standardmodellen und Zubehör, können wir auch kundenspezifische Lösungen anbieten. Unsere Partner und wir helfen Ihnen gerne beim Erstellen einer maßgeschneiderten Lösung.

WFI YELP

Warum eine Übersicht?

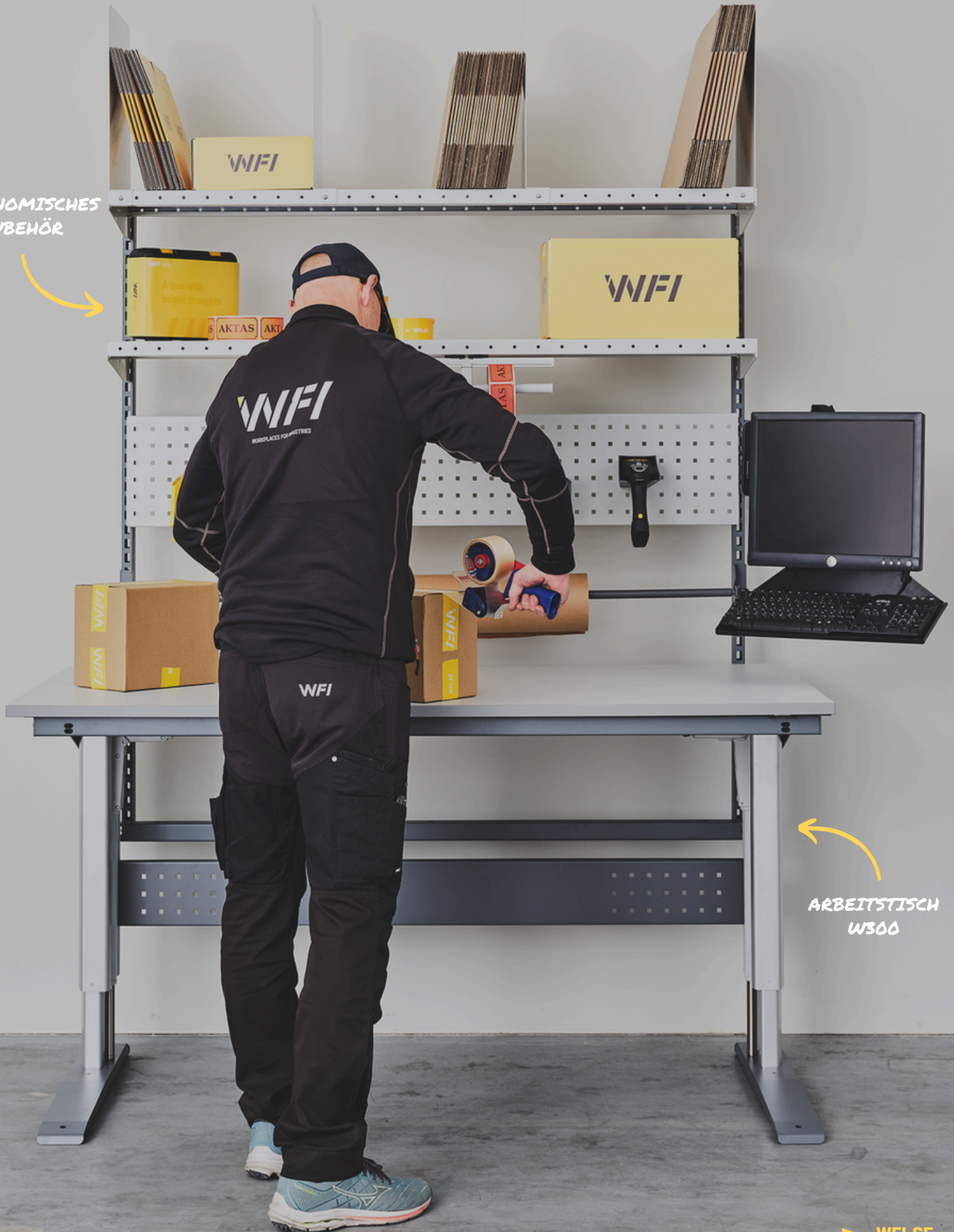
Wir möchten es anderen ermöglichen, ergonomisch zu arbeiten. Aus diesem Grund haben wir eine Übersicht zu unseren manuell und elektrisch höhenverstellbaren Arbeitstischen erstellt, damit Sie den richtigen Tisch für Ihre Bedürfnisse auswählen können.

So verwenden Sie unsere Übersicht!

Die Übersicht enthält Tische, geordnet nach aufsteigender Belastbarkeit, die jeweils oben rechts auf der Seite angegeben wird. Es folgen Angaben zu den Dimensionen, Materialien und Standardausführungen, sowie der Hinweis über den möglichen Anbau von Zubehör unter- und oberhalb der Tischplatte. Zum Schluss haben wir auch noch ein paar unserer eher nischenorientierten Industrietische zusammengestellt. Alle elektrisch höhenverstellbaren Tische haben einen QR-Code mit einem direkten Link zu einem Montagevideo!



ERGONOMISCHES
ZUBEHÖR



ARBEITSTISCH
W300



1-802-136 m.fl.

Arbeitstisch LD 300

Manuell höhenverstellbarer Arbeitstisch für leichte Montagearbeiten.



Spezifikation

HÖHE: 730-980 mm

HUB: 250 mm

GESTELL MATERIAL: Stahl

GESTELL: Manuell verstellbar

TISCHPLATTE: Laminat 24 mm

STANDARDGRÖßEN: 1200x600 / 1200x800
/ 1600x600 / 1600x800 / 2000x600 / 2000x800

LASTKAPAZITÄT: 300 kg verteiltes Gewicht

Zubehör

MONTAGE VON AUFBAUTEN: Ja

MONTAGE VON SCHUBLADENBLÖCKEN: Ja

1-645-136 m.fl.

Arbeitstisch HD 500

Manuell höhenverstellbarer Arbeitstisch mit stabilen Tischbeinen aus Stahl.



Spezifikation

HÖHE: 745-1015 mm

HUB: 270 mm

GESTELL MATERIAL: Stahl

GESTELL: Manuell verstellbar

TISCHPLATTE: Laminat/Vinyl/Stahl/Eiche 40 mm

STANDARDGRÖßEN: 1200x800 / 1600x600
/ 1600x800 / 2000x600 / 2000x800

LASTKAPAZITÄT: 500 kg verteiltes Gewicht

Zubehör

MONTAGE VON AUFBAUTEN: Ja

MONTAGE VON SCHUBLADENBLÖCKEN: Ja



9-739-136

PACKTISCH S

Zubehör:

- 2 Lochsäulen
- 2 Regalböden
- 4 Regalteiler



9-735-136

PACKTISCH M

Zubehör:

- 4 Lochsäulen
- 2 Regalböden
- 4 Regalteiler
- Papierabreißer



9-731-136

PACKTISCH L

Zubehör:

- 2 Lochsäulen
- 2 Regalböden
- 4 Regalteiler
- Rollenhalter
- Schneidaggregat



WEITERE KOMPLETT AUSGESTATTET
TISCHE FINDEN SIE AUF UNSERER
WEBSEITE!

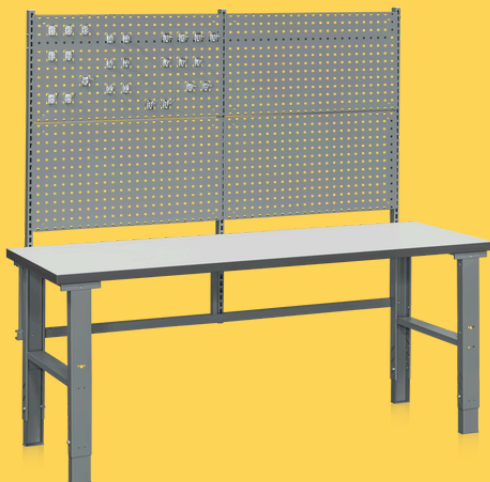


1-925-136

KOMPLETT 1

Zubehör:

- 3 Lochsäulen
- 1 Anbaurahmen
- 2 Lochrasterplatten
- 2 Regalböden
- 2 Befestigungsschienen
- 12 Sichtlagerkästen



1-926-136

KOMPLETT 2

Zubehör:

- 3 Lochsäulen
- 1 Anbaurahmen
- 4 Lochrasterplatten



1-929-136

KOMPLETT 4

Zubehör:

- 3 Lochsäulen
- 1 Anbaurahmen
- 2 Lochrasterplatten
- 2 Regalböden
- 2 Befestigungsschienen
- 12 Sichtlagerkästen
- 2 Befestigungen für C-Profilschienen
- C-Profilschiene
- Arbeitsplatzsystemleuchte



WEITERE KOMPLETT AUSGESTATTET
TISCHE FINDEN SIE AUF UNSERER
WEBSEITE!



1-861-0, 1-862-0, 1-868-0, 1-869-0

Arbeitstisch W90

Unser Einstiegsmodell unter den elektrisch höhenverstellbaren Tischen für den Einsatz im Büro oder für leichte Montage- und Packarbeiten.



QR-CODE SCANNEN, UM
MONTAGEVIDEO ZU ÖFFNEN!



Spezifikation

HÖHE: 680-1180 mm

HUB: 500 mm

GESTELL MATERIAL: Stahl

TISCHPLATTE: Laminat oder Vinyl 24 mm

STANDARDGRÖßEN: 1200x800 / 1600x800

PARALLELANTRIEB: Nein

HUBGESCHWINDIGKEIT: 33 mm/s ohne Belastung

MOTOR: 230 V/50Hz

LASTKAPAZITÄT: 90 kg verteiltes Gewicht

Zubehör

MONTAGE VON AUFBAUTEN: Nein

MONTAGE VON SCHUBLADENBLÖCKEN: Nein

11-100-101 m.fl.

Arbeitstisch W200

Motorisierter Arbeitstisch aus lackiertem Stahl. Gedacht für leichtere Arbeiten wie Montage und Verpackung.



Spezifikation

HÖHE: 680-1180 mm

HUB: 500 mm

GESTELL MATERIAL: Stahl

TISCHPLATTE: Laminat oder Vinyl 24 mm

STANDARDGRÖßEN: 1200x800 / 1600x800
/ 1800x800

PARALLELANTRIEB: Ja

HUBGESCHWINDIGKEIT: 33 mm/s ohne Belastung

MOTOR: 230 V/50Hz

LASTKAPAZITÄT: 200 kg verteiltes Gewicht

Zubehör

MONTAGE VON AUFBAUTEN: Ja

MONTAGE VON SCHUBLADENBLÖCKEN: Nein

QR-CODE SCANNEN, UM
MONTAGEVIDEO ZU ÖFFNEN!





11-100-111

KOMPLETT A

Zubehör:

- 2 Lochsäulen
- 1 Regalboden
- 5 Regalteiler



11-100-112

KOMPLETT B

Zubehör:

- 3 Lochsäulen
- 2 Lochrasterplatten
- 2 Regalböden



11-100-113

KOMPLETT C

Zubehör:

- 3 Lochsäulen
- 1 Lochrasterplatte
- 5 Befestigungsschienen



WEITERE KOMPLETT AUSGESTATTET
TISCHE FINDEN SIE AUF UNSERER
WEBSEITE!



280-16080-01 m.fl.

Arbeitstisch W280

Leistungstarker, motorisierter Arbeitstisch mit vier Säulen. Die vier Säulen bilden einen äußerst stabilen Tisch, der sich für Arbeiten eignet, die eine robuste und stabile Arbeitsfläche erfordern.



Spezifikation

HÖHE: 610-1270 mm

HUB: 660 mm

GESTELL MATERIAL: Stahl

TISCHPLATTE: Laminat 24 mm

STANDARDGRÖßEN: 1200x800 / 1600x800 / 2000x800

PARALLELANTRIEB: Ja

HUBGESCHWINDIGKEIT: 38 mm/s ohne Belastung

MOTOR: Drivs av 230 V/50Hz

LASTKAPAZITÄT: 280 kg verteiltes Gewicht

Zubehör

MONTAGE VON AUFBAUTEN: Ja

MONTAGE VON SCHUBLADENBLÖCKEN: Ja

11-280-110

Arbeitstisch W280 Komplett A

Motorisierter Arbeitstisch W280 Komplett. Zubehör: 3 Lochsäulen, 2 Lochrasterplatten, 2 Sichtlagerkästenschienen, 2 Regalfachböden.



Spezifikation

HÖHE: 610-1270 mm

HUB: 660 mm

GESTELL MATERIAL: Stahl

TISCHPLATTE: Laminat 24 mm

STANDARDGRÖßEN: 1200x800 / 1600x800 / 2000x800

PARALLELANTRIEB: Ja

HUBGESCHWINDIGKEIT: 38 mm/s ohne Belastung

MOTOR: Drivs av 230 V/50Hz

LASTKAPAZITÄT: 280 kg verteiltes Gewicht

Zubehör

MONTAGE VON AUFBAUTEN: Ja

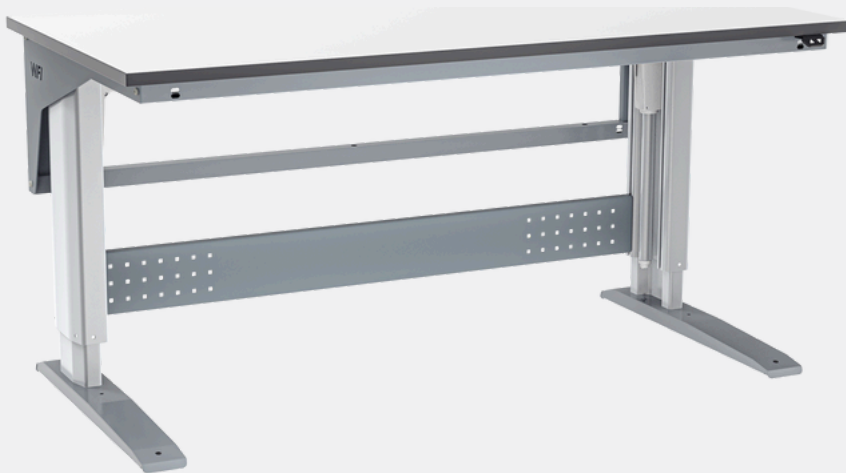
MONTAGE VON SCHUBLADENBLÖCKEN: Ja



300-12060-00 m.fl.

Arbeitstisch W300

Ein Arbeitstisch mit integriertem Anbaurahmen zur direkten Ausstattung mit Zubehör über Lochsäulen. Schubladenblöcke und Ablagen sind unter der Tischplatte montierbar.



QR-CODE SCANNEN, UM
MONTAGEVIDEO ZU ÖFFNEN!



Spezifikation

HÖHE: 700-1150 mm

HUB: 450 mm

GESTELL MATERIAL: Stahl

TISCHPLATTE: Laminat 24 mm

STANDARDGRÖßEN: 1200x600 / 1200x800 /
1600x600 / 1600x800 / 1800x600 / 1800x800 /
2000x600 / 2000x800

PARALLELANTRIEB: Ja

HUBGESCHWINDIGKEIT: 15 mm/s ohne Belastung

MOTOR: 230 V/50Hz

LASTKAPAZITÄT: 300 kg verteiltes Gewicht

Zubehör

MONTAGE VON AUFBAUTEN: Ja

MONTAGE VON SCHUBLADENBLÖCKEN: Ja

400-12060-00 m.fl.

Arbeitstisch W400

Ein Arbeitstisch mit einer hohen Belastbarkeit, der eine komplette Ausstattung mit Zubehör ermöglicht, für den anspruchsvollen Einsatz in Industrie und Logistik.



Spezifikation

HÖHE: 700-1150 mm

HUB: 450 mm

GESTELL MATERIAL: Stahl

TISCHPLATTE: Laminat 24 mm

STANDARDGRÖßEN: 1200x600 / 1200x800 /
1600x600 / 1600x800 / 1800x600 / 1800x800 /
2000x600 / 2000x800

PARALLELANTRIEB: Ja

HUBGESCHWINDIGKEIT: 10 mm/s ohne Belastung

MOTOR: 230 V/50Hz

LASTKAPAZITÄT: 400 kg verteiltes Gewicht

Zubehör

MONTAGE VON AUFBAUTEN: Ja

MONTAGE VON SCHUBLADENBLÖCKEN: Ja

QR-CODE SCANNEN, UM
MONTAGEVIDEO ZU ÖFFNEN!





300-16080-10

KOMPLETT 100

Zubehör:

- 2 Lochsäulen
- 2 Regalböden
- 8 Regalteiler

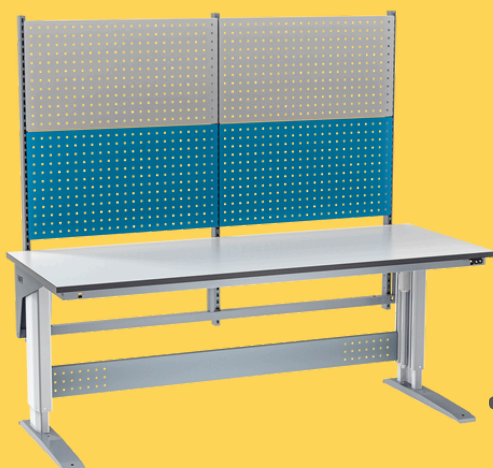


300-16080-13

KOMPLETT 115

Zubehör:

- 3 Lochsäulen
- 2 Befestigungsschienen
- 2 Lochrasterplatten
- Aufbausatz für Beleuchtung
- Geräteschiene



300-20080-10

KOMPLETT 116

Zubehör:

- 3 Lochsäulen
- 4 Lochrasterplatten

WEITERE KOMPLETT AUSGESTATTET
TISCHE FINDEN SIE AUF UNSERER
WEBSEITE!



400-20080-13

KOMPLETT 113

Zubehör:

- 2 Lochsäulen
- 2 Regalböden
- 8 Regalteiler



400-20080-12

KOMPLETT 112

Zubehör:

- 3 Lochsäulen
- 2 Lochrasterplatten
- 2 Befestigungsschienen
- 2 Regalböden



400-20080-17

KOMPLETT 117

Zubehör:

- 3 Lochsäulen
- 2 Lochrasterplatten
- 2 Befestigungsschienen
- 2 Regalböden
- Steckdosenleiste
- Schubladenblock
- Aufbausatz mit Geräteschiene



WEITERE KOMPLETT AUSGESTATTET
TISCHE FINDEN SIE AUF UNSERER
WEBSEITE!



ARBEITSTISCH
W400

VERSTELLBAR
ZWISCHENBODEN



11-406-003

Ecktisch W400

Motorisch Arbeitstisch gewinkelt für beispielsweise Montage-, Werkstatt- oder Verpackungsarbeiten. Der Tisch hat drei Beine, die miteinander verbunden sind und mit einer einfachen Handsteuerung gesteuert werden.



Spezifikation

HÖHE: 700-1150 mm

HUB: 450 mm

GESTELL MATERIAL: Stahl

TISCHPLATTE: Laminat 24 mm

STANDARDGRÖßEN: 2000x2000

PARALLELANTRIEB: Ja

HUBGESCHWINDIGKEIT: 10 mm/s ohne Belastung

MOTOR: 230 V/50Hz

LASTKAPAZITÄT: 400 kg verteiltes Gewicht

Zubehör

MONTAGE VON AUFBAUTEN: Ja, auf einer Seite

MONTAGE VON SCHUBLADENBLÖCKEN: Ja

600-12080-00 m.fl.

Arbeitstisch W600

Elektrisch höhenverstellbarer Arbeitstisch für schwerere Werkstattarbeiten. Der Arbeitstisch ist elektrisch verstellbar und verfügt über eine sanfte, leise und stufenlose Höhenverstellung.



Spezifikation

HÖHE: 660-1060 mm

HUB: 400 mm

GESTELL MATERIAL: Stahl

TISCHPLATTE: Laminat 24 mm

STANDARDGRÖßEN: 1200x800 / 1600x800

/ 2000x800

PARALLELANTRIEB: Ja

HUBGESCHWINDIGKEIT: 6,5 mm/s ohne Belastung

MOTOR: 230 V/50Hz

LASTKAPAZITÄT: 600 kg verteiltes Gewicht

Zubehör

MONTAGE VON AUFBAUTEN: Ja

MONTAGE VON SCHUBLADENBLÖCKEN: Ja



WFI YELP

Zubehör für alle Einsatzbereiche

Damit Sie Ihren Arbeitstisch genau nach Ihren Bedürfnissen ausstatten können, haben wir eine breite Auswahl an Zubehör für alle Arbeitsbereiche und Branchen. Lochrasterplatten, Fachböden und Schubladenblöcke, sowie Schwenkarme mit Zubehör ermöglichen die Einrichtung eines maßgeschneiderten Arbeitsplatzes. Entdecken Sie unser Sortiment auf wfi.se/de oder scannen Sie den QR-Code für ein Beispiel!

MONTAGEVIDEO ZUM ANBRINGEN
VON ANBAUTEN UND ZUBEHÖR



► WFI.SE

Industrietisch

In unserem Sortiment an Arbeitstischen finden Sie auch eine Reihe von nischenorientierten Industrietischen für Arbeiten wie Schweißen, Schleifen und Montage. Es gibt sowohl manuelle als auch motorisierte Versionen, wobei die motorisierten auf dem gleichen Rahmentyp basieren wie unsere motorisierten Standardtische. Eine Konstruktion, die die Montage eines Aufbaus über der Tischplatte ermöglicht – das heißt, Sie können unser Standardzubehör auch an Ihren Absaugtisch, Schweißtisch oder Kipptisch anbauen.



11-404-001-H m.fl.

Neigbarer Tisch LD300

Manuell Arbeitstisch mit elektrisch neigbarer Tischplatte.
Manuell höhenverstellbar 730-980 mm.



Spezifikation

HÖHE: 730-980 mm

HUB: 250 mm

GESTELL MATERIAL: Stahl

TISCHPLATTE: Laminat 24 mm

STANDARDGRÖßEN: 1400x800 / 1800x800
/ 2200x800

LASTKAPAZITÄT: 160 kg verteiltes Gewicht

WINKEL: 70 °

Zubehör

MONTAGE VON AUFBAUTEN: Ja

MONTAGE VON SCHUBLADENBLÖCKEN: Nein

11-405-001-D m.fl.

Neigbarer Tisch W400

Elektrisch höhenverstellbarer Tisch mit neigbarer Tischplatte für Montagearbeiten. Der Arbeitstisch basiert auf unserem Premiumtisch W400 und hat eine Tragkraft von 400 kg.



CE-GEKENNZEICHNET*

Spezifikation

HÖHE: 700-1150 mm

HUB: 450 mm

GESTELL MATERIAL: Stahl

TISCHPLATTE: Laminat 24 mm

STANDARDGRÖßEN: 1400x800 / 1800x800
/ 2200x800

PARALLELANTRIEB: Ja

HUBGESCHWINDIGKEIT: 10 mm/s ohne Belastung

MOTOR: 230 V/50Hz

LASTKAPAZITÄT: 400 kg verteiltes Gewicht

WINKEL: 68 °

Zubehör

MONTAGE VON AUFBAUTEN: Ja

MONTAGE VON SCHUBLADENBLÖCKEN: Nein

*CE-gekennzeichnet und entspricht der geltenden Maschinenrichtlinie 2006/42/EG unter besonderer Berücksichtigung von Anhang 1 der Richtlinie über die grundlegenden Sicherheits- und Gesundheitsschutzanforderungen.



1-438 m.fl.

Schweißtische Manuell

Manueller Schweißtisch für Industrie und Werkstatt. Eine perfekte Alternative, wenn Sie einen manuellen und stabilen Schweißtisch mit Stahlplatte benötigen.



Spezifikation

HÖHE: 710-990 mm

HUB: 280 mm

GESTELL MATERIAL: Stahl

STANDARDGRÖßEN: 1600x800 / 2000x800

LASTKAPAZITÄT: 400 kg verteiltes Gewicht

Zubehör

MONTAGE VON AUFBAUTEN: Ja

MONTAGE VON SCHUBLADENBLÖCKEN: Nein

1-420-0 m.fl.

Schweißtisch mit Tropfplatte

Manueller und stabiler Schweißtisch mit stehendem Flacheisen in einem Stahlrohrrahmen, sowohl zum Löten als auch zum Schweißen geeignet.



Spezifikation

HÖHE: 750-1020 mm

HUB: 270 mm

GESTELL MATERIAL: Stahl

STANDARDGRÖßEN: 1200x800 / 1600x800

LASTKAPAZITÄT: 500 kg verteiltes Gewicht

Zubehör

MONTAGE VON AUFBAUTEN: Nein

MONTAGE VON SCHUBLADENBLÖCKEN: Nein



1-434-0 m.fl.

Schweißtisch Elektrisch

Motorisierter Schweißtisch für Industrie und Werkstatt, ausgestattet mit einer 12 mm starken Richtstahlplatte mit 28 mm Bohrungen für Schnellspanner.



Spezifikation

HÖHE: 680-1080 mm

HUB: 400 mm

GESTELL MATERIAL: Stahl

STANDARDGRÖßEN: 1200x800 / 1600x800
/ 2000x800

HUBGESCHWINDIGKEIT: 6,5 mm/s ohne Belastung

LASTKAPAZITÄT: 500 kg verteiltes Gewicht

Zubehör

MONTAGE VON AUFBAUTEN: Ja

MONTAGE VON SCHUBLADENBLÖCKEN: Nein

1-435-0 m.fl.

Absaugtisch W400

Motorisierter Absaugtisch für industrielle Arbeiten mit Rauch oder Staub, beispielsweise beim Schleifen verschiedener Materialien. Ausgestattet mit einer strapazierfähigen Gummimatte und Randleiste für schonende Handhabung sowie einer Bodenwanne.



Spezifikation

HÖHE: 700-1150 mm

HUB: 450 mm

GESTELL MATERIAL: Stahl

STANDARDGRÖßEN: 1200x800 / 1600x800
/ 2000x800

HUBGESCHWINDIGKEIT: 10 mm/s ohne Belastung

LASTKAPAZITÄT: 400 kg verteiltes Gewicht

Zubehör

MONTAGE VON AUFBAUTEN: Ja

MONTAGE VON SCHUBLADENBLÖCKEN: Nein

ZUBEHÖR FÜR EINE CLEVERE
AUFBEWAHRUNG

ELEKTRISCH
HÖHENVERSTELLBARER
SCHWEISSTISCH

THE YELPER

Bauen Sie Ihren Tisch mit The Yelper!

In unserem Konfigurator The Yelper können Sie Ihre eigene Arbeitsplatzlösung direkt online erstellen. Beginnen Sie mit der Wahl eines Tischmodells und fügen Sie dann das gewünschte Zubehör hinzu. Der Tisch wird Ihnen in 3D-Ansicht angezeigt, und das Zubehör kann per Drag-and-Drop-Funktion positioniert werden. Sind Sie als Kunde angemeldet, erhalten Sie direkt die Preisinformation zu Ihrer Auswahl und die Möglichkeit eine Angebotsanfrage direkt aus dem Tool zu senden.

**QR-Code scannen und
direkt **The Yelper** testen!**





WFI Yelp

WFI AB
Lidängsvägen 5
335 32 Gnosjö, Sweden
+46 (0)370 37 13 00
info@wfiab.se

► **WFI.SE**