

WFI Yelp

# Arbeitstische

---

Arbeitstische für Industrie und Produktion



WFI

## Über WFI

WFI wurde 2004 im schwedischen Gnosjö gegründet und steht seitdem für die Entwicklung und den Vertrieb von ergonomischen Arbeitsplatzsystemen und Betriebseinrichtungen für die Industrie.

Unsere Produkte werden über Fachhändler verkauft, die europaweit vertreten sind. Kontaktieren Sie uns, um einen Händler in Ihrer Nähe zu finden.

Neben unseren Standardmodellen und Zubehör, können wir auch kundenspezifische Lösungen anbieten. Unsere Partner und wir helfen Ihnen gerne beim Erstellen einer maßgeschneiderten Lösung.

WFI

## Warum eine Übersicht?

Wir möchten es anderen ermöglichen, ergonomisch zu arbeiten. Aus diesem Grund haben wir eine Übersicht zu unseren manuell und elektrisch höhenverstellbaren Arbeitstischen erstellt, damit Sie den richtigen Tisch für Ihre Bedürfnisse auswählen können.

WFI

## So verwenden Sie unsere Übersicht!

Die Übersicht enthält Tische, geordnet nach aufsteigender Belastbarkeit, die jeweils oben rechts auf der Seite angegeben wird. Es folgen Angaben zu den Dimensionen, Materialien und Standardausführungen, sowie der Hinweis über den möglichen Anbau von Zubehör unter- und oberhalb der Tischplatte. Alle elektrisch höhenverstellbaren Tische haben einen QR-Code mit einem direkten Link zu einem Montagevideo!



1-802-136 m.fl.

## Arbeitstisch LD 300

Manuell höhenverstellbarer Arbeitstisch für leichte Montagearbeiten.



Spezifikation

**HÖHE:** 730-980 mm

**HUB:** 250 mm

**GESTELL MATERIAL:** Stahl

**GESTELL:** Manuell verstellbar

**TISCHPLATTE:** Laminat 24 mm

**STANDARDGRÖßEN:** 1200x600 / 1200x800  
/ 1600x600 / 1600x800 / 2000x600 / 2000x800

**LASTKAPAZITÄT:** 300 kg verteiltes Gewicht

Zubehör

**MONTAGE VON AUFBAUTEN:** Ja

**MONTAGE VON SCHUBLADENBLÖCKEN:** Ja

1-645-136 m.fl.

## Arbeitstisch HD 500

Manuell höhenverstellbarer Arbeitstisch mit stabilen Tischbeinen aus Stahl.



Spezifikation

**HÖHE:** 745-1015 mm

**HUB:** 270 mm

**GESTELL MATERIAL:** Stahl

**GESTELL:** Manuell verstellbar

**TISCHPLATTE:** Laminat/Vinyl/Stahl/Eiche 40 mm

**STANDARDGRÖßEN:** 1200x800 / 1600x600  
/ 1600x800 / 2000x600 / 2000x800

**LASTKAPAZITÄT:** 500 kg verteiltes Gewicht

Zubehör

**MONTAGE VON AUFBAUTEN:** Ja

**MONTAGE VON SCHUBLADENBLÖCKEN:** Ja





9-739-136

### PACKTISCH S

Zubehör:

- 2 Lochsäulen
- 2 Regalböden
- 4 Regalteiler



9-735-136

### PACKTISCH M

Zubehör:

- 4 Lochsäulen
- 2 Regalböden
- 4 Regalteiler
- Papierabreißer



9-731-136

### PACKTISCH L

Zubehör:

- 2 Lochsäulen
- 2 Regalböden
- 4 Regalteiler
- Rollenhalter
- Schneidaggregat



WEITERE KOMPLETT AUSGESTATTET  
TISCHE FINDEN SIE AUF UNSERER  
WEBSEITE!

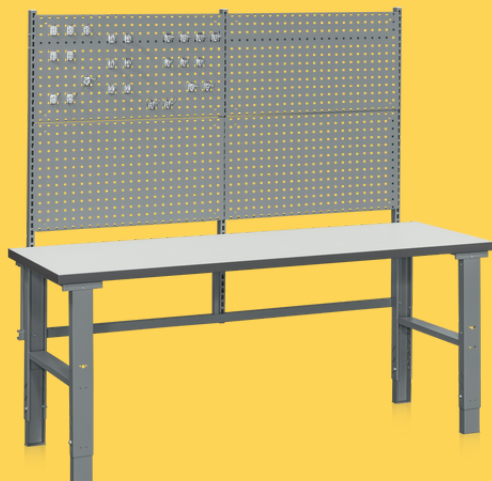


1-925-136

### KOMPLETT 1

Zubehör:

- 3 Lochsäulen
- 1 Anbaurahmen
- 2 Lochrasterplatten
- 2 Regalböden
- 2 Befestigungsschienen
- 12 Sichtlagerkästen



1-926-136

### KOMPLETT 2

Zubehör:

- 3 Lochsäulen
- 1 Anbaurahmen
- 4 Lochrasterplatten



1-929-136

### KOMPLETT 4

Zubehör:

- 3 Lochsäulen
- 1 Anbaurahmen
- 2 Lochrasterplatten
- 2 Regalböden
- 2 Befestigungsschienen
- 12 Sichtlagerkästen
- 2 Befestigungen für C-Profilschienen
- C-Profilschiene
- Arbeitsplatzsystemleuchte



WEITERE KOMPLETT AUSGESTATTET  
TISCHE FINDEN SIE AUF UNSERER  
WEBSEITE!



1-861-0, 1-862-0, 1-868-0, 1-869-0

## Arbeitstisch W90

Unser Einstiegsmodell unter den elektrisch höhenverstellbaren Tischen für den Einsatz im Büro oder für leichte Montage- und Packarbeiten.



QR-CODE SCANNEN, UM  
MONTAGEVIDEO ZU ÖFFNEN!



### Spezifikation

**HÖHE:** 680-1180 mm

**HUB:** 500 mm

**GESTELL MATERIAL:** Stahl

**TISCHPLATTE:** Laminat oder Vinyl 24 mm

**STANDARDGRÖßEN:** 1200x800 / 1600x800

**PARALLELANTRIEB:** Nein

**HUBGESCHWINDIGKEIT:** 33 mm/s ohne Belastung

**MOTOR:** 230 V/50Hz

**LASTKAPAZITÄT:** 90 kg verteiltes Gewicht

### Zubehör

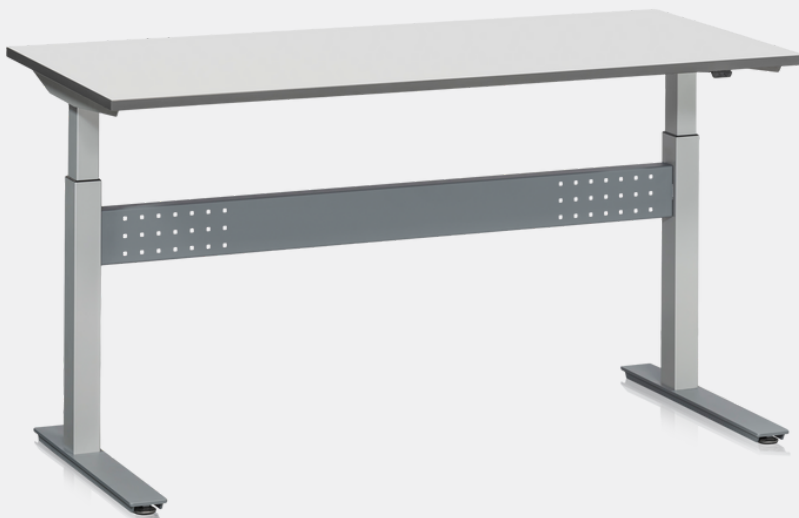
**MONTAGE VON AUFBAUTEN:** Nein

**MONTAGE VON SCHUBLADENBLÖCKEN:** Nein

11-100-101 m.fl.

## Arbeitstisch W200

Elektrisch höhenverstellbarer Arbeitstisch mit Gestell aus lackiertem Metall mit einer breiten Einsatzmöglichkeit in Werkstatt und Lager durch den Anbau von Zubehör über Lochstützen.



### Spezifikation

**HÖHE:** 680-1180 mm

**HUB:** 500 mm

**GESTELL MATERIAL:** Stahl

**TISCHPLATTE:** Laminat oder Vinyl 24 mm

**STANDARDGRÖßEN:** 1200x800 / 1600x800  
/ 1800x800

**PARALLELANTRIEB:** Ja

**HUBGESCHWINDIGKEIT:** 33 mm/s ohne Belastung

**MOTOR:** 230 V/50Hz

**LASTKAPAZITÄT:** 200 kg verteiltes Gewicht

### Zubehör

**MONTAGE VON AUFBAUTEN:** Ja

**MONTAGE VON SCHUBLADENBLÖCKEN:** Nein

QR-CODE SCANNEN, UM  
MONTAGEVIDEO ZU ÖFFNEN!





11-100-111

### KOMPLETT A

Zubehör:

- 2 Lochsäulen
- 1 Regalböden
- 5 Regalteiler



11-100-112

### KOMPLETT B

Zubehör:

- 3 Lochsäulen
- 2 Lochrasterplatten
- 2 Regalböden



11-100-113

### KOMPLETT C

Zubehör:

- 3 Lochsäulen
- 1 Lochrasterplatte
- 5 Befestigungsschienen



WEITERE KOMPLETT AUSGESTATTET  
TISCHE FINDEN SIE AUF UNSERER  
WEBSEITE!



WFI

# MARKTEINFÜHRUNG W300/W400

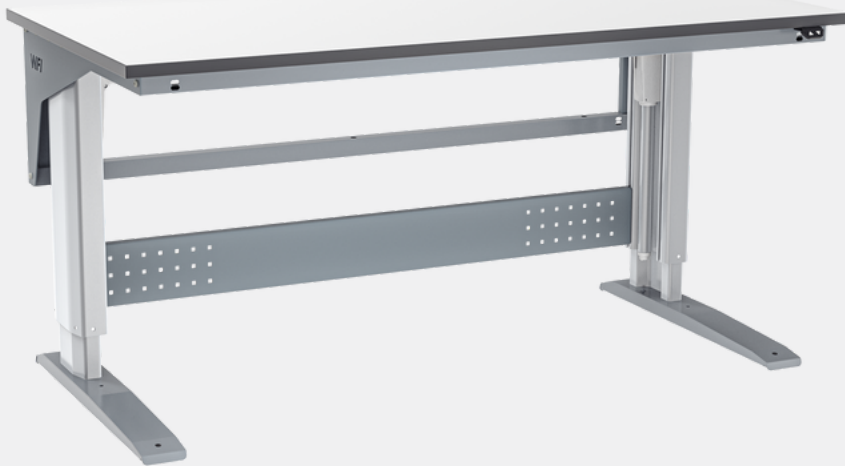
Stabilere Tischgestelle und eine erhöhte Belastbarkeit bei gleicher stufenloser Höhenverstellung und vielen Möglichkeiten zur weiteren Ausstattung mit cleverem Zubehör. Wir führen zwei unserer meistverkauften elektrisch höhenverstellbaren Arbeitstische neu ein, aus W250 wird W300 und unser W375 Tisch wird zu W400!



300-12060-00 m.fl.

## Arbeitstisch W300 (NEU)

Ein Arbeitstisch mit integriertem Anbaurahmen zur direkten Ausstattung mit Zubehör über Lochsäulen. Schubladenblöcke und Ablagen sind unter der Tischplatte montierbar.



QR-CODE SCANNEN, UM  
MONTAGEVIDEO ZU ÖFFNEN!



### Spezifikation

**HÖHE:** 700-1150 mm

**HUB:** 450 mm

**GESTELL MATERIAL:** Stahl

**TISCHPLATTE:** Laminat 24 mm

**STANDARDGRÖßEN:** 1200x600 / 1200x800 /  
1600x600 / 1600x800 / 1800x600 / 1800x800 /  
2000x600 / 2000x800

**PARALLELANTRIEB:** Ja

**HUBGESCHWINDIGKEIT:** 15 mm/s ohne Belastung

**MOTOR:** 230 V/50Hz

**LASTKAPAZITÄT:** 300 kg verteiltes Gewicht

### Zubehör

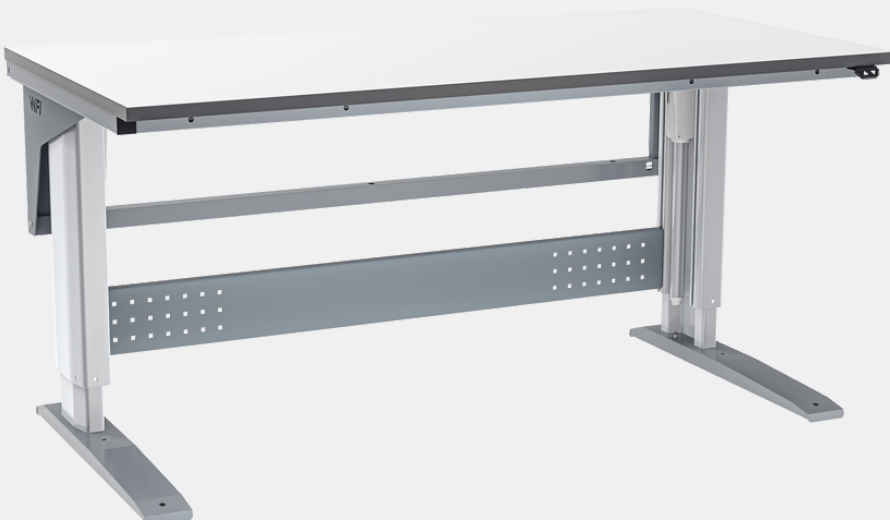
**MONTAGE VON AUFBAUTEN:** Ja

**MONTAGE VON SCHUBLADENBLÖCKEN:** Ja

400-12060-00 m.fl.

## Arbeitstisch W400 (NEU)

Ein Arbeitstisch mit einer hohen Belastbarkeit, der eine komplette Ausstattung mit Zubehör ermöglicht, für den anspruchsvollen Einsatz in Industrie und Logistik.



### Spezifikation

**HÖHE:** 700-1150 mm

**HUB:** 450 mm

**GESTELL MATERIAL:** Stahl

**TISCHPLATTE:** Laminat 24 mm

**STANDARDGRÖßEN:** 1200x600 / 1200x800 /  
1600x600 / 1600x800 / 1800x600 / 1800x800 /  
2000x600 / 2000x800

**PARALLELANTRIEB:** Ja

**HUBGESCHWINDIGKEIT:** 10 mm/s ohne Belastung

**MOTOR:** 230 V/50Hz

**LASTKAPAZITÄT:** 400 kg verteiltes Gewicht

### Zubehör

**MONTAGE VON AUFBAUTEN:** Ja

**MONTAGE VON SCHUBLADENBLÖCKEN:** Ja

QR-CODE SCANNEN, UM  
MONTAGEVIDEO ZU ÖFFNEN!





300-16080-10

### KOMPLETT 100

Zubehör:

- 2 Lochsäulen
- 2 Regalböden
- 8 Regalteiler

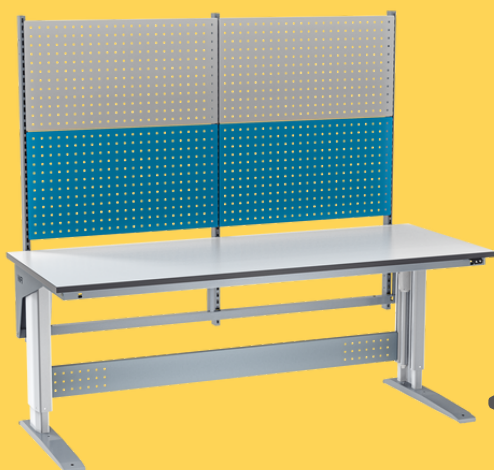


300-16080-13

### KOMPLETT 115

Zubehör:

- 3 Lochsäulen
- 2 Befestigungsschienen
- 2 Lochrasterplatten
- Aufbausatz für Beleuchtung
- Geräteschiene



300-20080-10

### KOMPLETT 116

Zubehör:

- 3 Lochsäulen
- 4 Lochrasterplatten

WEITERE KOMPLETT AUSGESTATTET  
TISCHE FINDEN SIE AUF UNSERER  
WEBSEITE!



400-20080-13

### KOMPLETT 113

Zubehör:

- 2 Lochsäulen
- 2 Regalböden
- 8 Regalteiler



400-20080-12

### KOMPLETT 112

Zubehör:

- 3 Lochsäulen
- 2 Lochrasterplatten
- 2 Befestigungsschienen
- 2 Regalböden



400-20080-17

### KOMPLETT 117

Zubehör:

- 3 Lochsäulen
- 2 Lochrasterplatten
- 2 Befestigungsschienen
- 2 Regalböden
- Steckdosenleiste
- Schubladenblock
- Aufbausatz mit Geräteschiene



WEITERE KOMPLETT AUSGESTATTET  
TISCHE FINDEN SIE AUF UNSERER  
WEBSEITE!





# Zubehör für alle Einsatzbereiche



► **WFI.SE**



WFI

# Bauen Sie Ihren Tisch mit The Yelper!

In unserem Konfigurator The Yelper können Sie Ihre eigene Arbeitsplatzlösung direkt online erstellen. Beginnen Sie mit der Wahl eines Tischmodells und fügen Sie dann das gewünschte Zubehör hinzu. Der Tisch wird Ihnen in 3D-Ansicht angezeigt, und das Zubehör kann per Drag-and-Drop-Funktion positioniert werden. Sind Sie als Kunde angemeldet, erhalten Sie direkt die Preisinformation zu Ihrer Auswahl und die Möglichkeit eine Angebotsanfrage direkt aus dem Tool zu senden.

**QR-Code scannen und  
direkt **The Yelper** testen!**





**WFI** Yelp

**WFI AB**  
Lidängsvägen 5  
335 32 Gnosjö, Sweden  
+46 (0)370 37 13 00  
info@wfiab.se

► **WFI.SE**