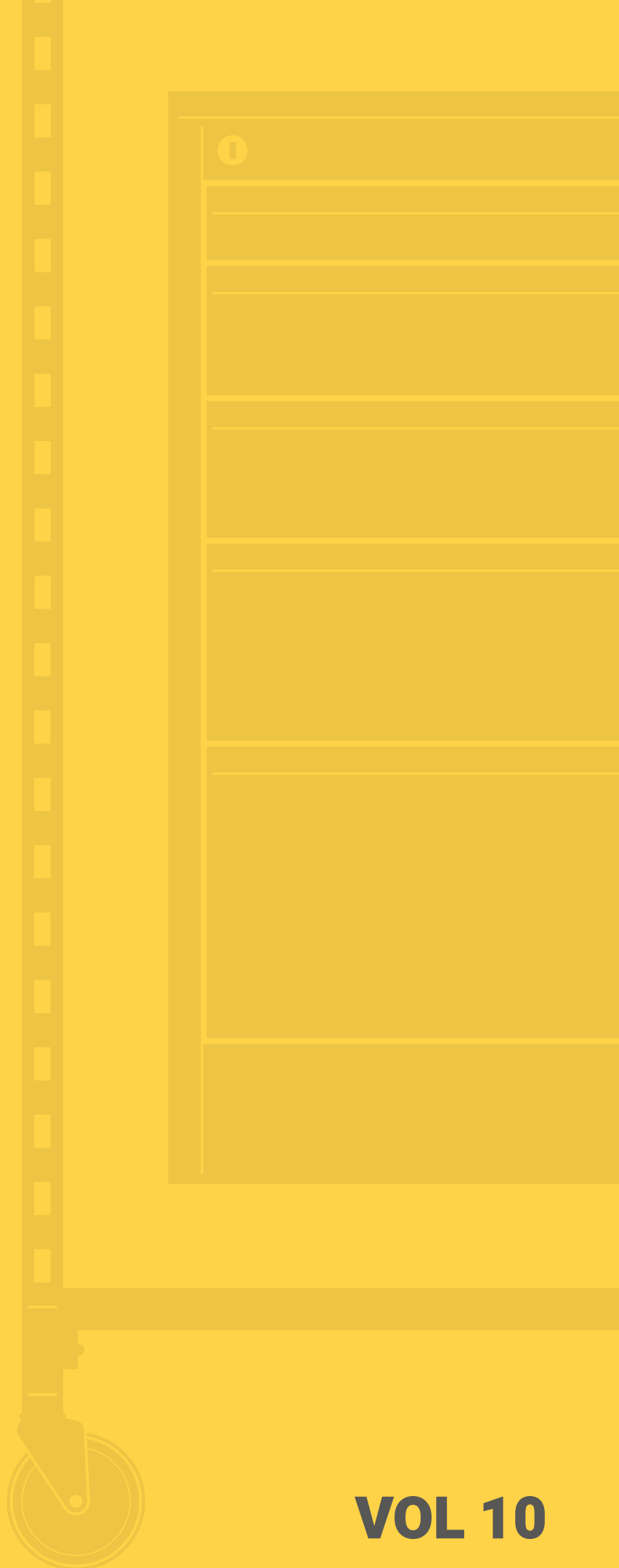
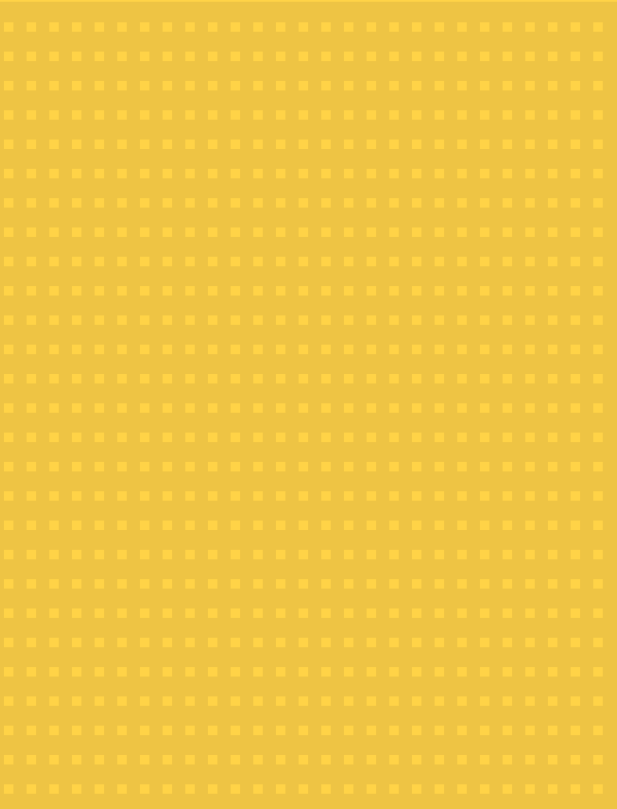




WORKPLACES FOR INDUSTRIES



VOL 10

Inhalt

04	Manuelle Werkbänke		31	Schränke	
07	Motorisierte Arbeitsplätze		42	Regalgestelle	
09	Zubehör für Arbeitstische		46	Werkzeugwagen	
12	Packtische		52	Kippcontainer	
14	Mobile Arbeitsplätze		55	Lagerung von Chemikalien	
15	Schubladenblöcke		56	Abfallbehälter	
19	Aufbauten		57	Sicherheit	
26	Werkzeughaken		58	Produkthilfe	

WILLKOMMEN BEI WFI

Wir schaffen Arbeitsplatzlösungen für einen effektiven Arbeitsfluss mit dem Schwerpunkt auf Industrie und Lager.

WFI bietet Konzepte für die Gestaltung von Arbeitsplätzen mit Schwerpunkt für Industrie und Lager.

WFI hat seinen Sitz in Gnosjö, Südschweden. Dort befindet sich auch das Warenlager mit über 1.000 Artikeln ist. Die gesamte Entwicklung findet dort statt, und die meisten Produkte werden vor Ort hergestellt.

Neben dem auf Lager befindlichen Sortiment, können wir auch kundenspezifische Lösungen anbieten. Alles zur Optimierung der Effizienz Ihrer Arbeit.

Sollten Sie in unserem Standardsortiment nichts Passendes finden, sind wir Ihnen gerne behilflich beim Erstellen einer maßgeschneiderten Lösung.

Unsere Produkte werden über Fachhändler verkauft, die europaweit vertreten sind. Bitte kontaktieren Sie uns, um einen Händler zu finden.



Manuelle Werkbänke

Tischplatte 40 mm
Manuelle Höhenverstellung von 700 bis 970 mm.



Eine Nutzung ohne Anbaurahmen ist möglich. Der Anbaurahmen erhöht jedoch die Stabilität und wird zum Anbau von weiteren Komponenten benötigt.

Arbeitstisch HD 500 HD 500, Stahlblech

Art.-Nr.	Maße (mm)	Belastung	Stück
1-612-0	1600 X 600	500 kg	Set
1-613-0	2000 X 600	500 kg	Set
1-615-0	1200 X 800	500 kg	Set
1-616-0	1600 X 800	500 kg	Set
1-617-0	2000 X 800	500 kg	Set
1-618-0	2500 X 800	500 kg	Set

Anbaurahmen siehe Seite 5

Arbeitstisch HD 500, Holzfaserplatte mit Massivholzkern

Art.-Nr.	Maße (mm)	Belastung	Stück
1-622-0	1600 X 600	500 kg	Set
1-623-0	2000 X 600	500 kg	Set
1-625-0	1200 X 800	500 kg	Set
1-626-0	1600 X 800	500 kg	Set
1-627-0	2000 X 800	500 kg	Set
1-628-0	2500 X 800	500 kg	Set

Anbaurahmen siehe Seite 5

Arbeitstisch HD 500, Vinyl

Art.-Nr.	Maße (mm)	Belastung	Stück
1-632-0	1600 X 600	500 kg	Set
1-633-0	2000 X 600	500 kg	Set
1-635-0	1200 X 800	500 kg	Set
1-636-0	1600 X 800	500 kg	Set
1-637-0	2000 X 800	500 kg	Set
1-638-0	2500 X 800	500 kg	Set

Anbaurahmen siehe Seite 5

Arbeitstisch HD 500, Laminat

Art.-Nr.	Maße (mm)	Belastung	Stück
1-642-0	1600 X 600	500 kg	Set
1-643-0	2000 X 600	500 kg	Set
1-645-0	1200 X 800	500 kg	Set
1-646-0	1600 X 800	500 kg	Set
1-647-0	2000 X 800	500 kg	Set
1-648-0	2500 X 800	500 kg	Set

Anbaurahmen siehe Seite 5



Arbeitstisch HD 500, Eiche

Art.-Nr.	Maße (mm)	Belastung	Stück
1-602-0	1600 X 600	500 kg	Set
1-603-0	2000 X 600	500 kg	Set
1-605-0	1200 X 800	500 kg	Set
1-606-0	1600 X 800	500 kg	Set
1-607-0	2000 X 800	500 kg	Set
1-608-0	2500 X 800	500 kg	Set

Anbaurahmen siehe Seite 5



Arbeitstisch HD 750

Art.-Nr.	Maße (mm)	Material	Belastung	Stück
1-652-0	1600 X 800 X 50	Vinyl	750 kg	Set
1-653-0	2000 X 800 X 50	Vinyl	750 kg	Set
1-654-0	2500 X 800 X 50	Vinyl	750 kg	Set
1-656-0	1600 X 800 X 50	Steel/Stål	750 kg	Set
1-657-0	2000 X 800 X 50	Steel/Stål	750 kg	Set
1-658-0	2500 X 800 X 50	Steel/Stål	750 kg	Set

Anbaurahmen siehe Seite 5



Arbeitstisch HD 500 Mobil

Art.-Nr.	Maße (mm)	Material	Belastung	Stück
1-662-0	1600 X 800	Oak/Ekparkett	300 kg	Set
1-663-0	2000 X 800	Oak/Ekparkett	300 kg	Set
1-667-0	1600 X 800	Vinyl	300 kg	Set
1-668-0	2000 X 800	Vinyl	300 kg	Set

Anbaurahmen

Art.-Nr.	Maße (mm)	Gewicht
1-113-3	1120	5 kg
1-114-3	1520	7 kg
1-115-3	1920	10 kg
1-116-3	2420	13 kg

Arbeitstisch inkl. Tischplatte Vinyl

Art.-Nr.	Maße	Gewicht	Belastung
6-650-11	1200 x 750 x 885 mm	36 kg	300 kg
6-651-11	1800 x 750 x 885 mm	40 kg	300 kg





Arbeitstisch LD 300, Laminat

Art.-Nr.	Maße (mm)	Material	Belastung	Stück
1-802-0	1200 X 600	Laminat	300 kg	Set
1-803-0	1600 X 600	Laminat	300 kg	Set
1-804-0	2000 X 600	Laminat	300 kg	Set
1-806-0	1200 X 800	Laminat	300 kg	Set
1-807-0	1600 X 800	Laminat	300 kg	Set
1-808-0	2000 X 800	Laminat	300 kg	Set



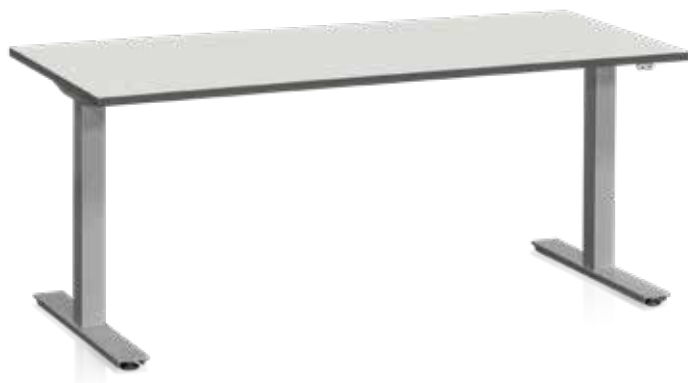
Arbeitstisch kurbelbar 150
inklusive Tischplatte, Laminat

Art.-Nr.	Maße (mm)	Material	Belastung	Stück
1-820-0	1200 X 800	Laminat	150 kg	Set
1-821-0	1600 X 800	Laminat	150 kg	Set
1-822-0	2000 X 800	Laminat	150 kg	Set

Anbaurahmen

Art.-Nr.	Maße (mm)	Gewicht
1-507-3	1200	5 kg
1-508-3	1600	7 kg
1-509-3	2000	10 kg





Arbeitstisch MW 90, Laminat

Art.-Nr.	Maße (mm)	Material	Belastung	Stück
1-869-0	1200 X 800	Laminate	90 kg	Set
1-861-0	1600 X 800	Laminate	90 kg	Set
1-865-0	2000 X 800	Laminate	90 kg	Set



Tischrahmen W 250 inkl. Tischplatte Grau Laminat

Art.-Nr.	Maße (mm)	Material	Belastung	Stück
11-210-33	1200 X 800	Laminate	250 kg	Set
11-211-33	1600 X 800	Laminate	250 kg	Set
11-212-33	2000 X 800	Laminate	250 kg	Set
11-200-33	1200 x 600	Laminate	250 kg	Set
11-201-33	1600 x 600	Laminate	250 kg	Set
11-202-33	2000 x 600	Laminate	250 kg	Set



Tischrahmen W 375 inkl. Tischplatte grau Laminat

Art.-Nr.	Maße (mm)	Material	Belastung	Stück
11-310-33	1200 X 800	Laminate	375 kg	Set
11-311-33	1600 X 800	Laminate	375 kg	Set
11-312-33	2000 X 800	Laminate	375 kg	Set
11-300-33	1200 x 600	Laminate	375 kg	Set
11-301-33	1600 x 600	Laminate	375 kg	Set
11-302-33	2000 x 600	Laminate	375 kg	Set



Tischrahmen W 500 inkl. Tischplatte Grau Laminat

Art.-Nr.	Maße (mm)	Material	Belastung	Stück
11-511-33	1600 x 800	Laminate	500 kg	Set
11-512-33	2000 x 800	Laminate	500 kg	Set



Einzelstütze MWS200 exkl. Tischplatte

Art.-Nr.	Maße (mm)	Material	Belastung	Stück
1-584-0	1200 X 800	Laminate	200 kg	Set

Anbaurahmen

1-527-3	1200			
---------	------	--	--	--



Kippbares Einzelstützenstativ mobil

Art.-Nr.	Maße (mm)	Belastung	Hight	Stück
20-102530	1200 X 1200	150 kg	790-1290 mm	Set



Kippbares Doppelstützenstativ mobil

Art.-Nr.	Maße (mm)	Belastung	Hight	Stück
20-102819	1200 x 1200	300 kg	790-1290 mm	Set



Beinrahmen HD 500 & 750

Art.-Nr.	Maße (mm)	Gewicht	Belastung	Stück
1-100-3	745	10 kg	500 kg	St
1-101-3	545	8 kg	500 kg	St
1-107-3	745	13 kg	750 kg	St



Heavy Duty Beinrahmen inkl. Rollensatz

Art.-Nr.	Hight (mm)	Gewicht	Belastung	Stück
1-179-3	660-930	25 kg	300 kg	Par



Beinrahmen 745 mm wandmontiert

Art.-Nr.	Maße (mm)	Gewicht	Belastung	Stück
1-162-3	745	5 kg	500 kg	St



Beinpaar LD 300

Art.-Nr.	Maße (mm)	Stück	Gewicht	Belastung
1-105-3	765 mm	Par	15 kg	300 kg
1-106-3	585 mm	Par	13 kg	300 kg



Zwischenboden Holzfaserplatte

Art.-Nr.	Maße (mm)	Gewicht
1-259-0	1090 X 590 X 32	15 kg
1-260-0	1490 X 590 X 32	20 kg
1-261-0	1890 X 590 X 32	28 kg

Erstellen Sie Ihren eigenen Arbeitsplatz - so wie Sie ihn wünschen!

Verwenden Sie unseren Konfigurator, um Arbeitstische, Packtische und Mobile Arbeitsstationen mit Schubladenblöcken, Aufbauten, Lochrasterplatten und weiterem Zubehör aus unserem Standard-sortiment zu erstellen. Während Sie Ihren Arbeitsplatz konfigurieren, erhalten Sie ein 3D Bild in Echtzeit.

► [Zum Konfigurator wfi.se](https://www.wfi.se)



Tischplatte Holzfaserplatte mit Massivholzkern

Art.-Nr.	Maße (mm)	Farbe	Gewicht
1-219-0	1200 X 800 X 40	Board	29 kg
1-220-0	1600 X 800 X 40	Board	38 kg
1-221-0	2000 X 800 X 40	Board	50 kg
1-222-0	2500 X 800 X 40	Board	61 kg
1-240-0	1600 X 600 X 40	Board	21 kg
1-241-0	2000 X 600 X 40	Board	28 kg

Tischplatte Vinyl

Art.-Nr.	Maße (mm)	Farbe	Gewicht
1-224-0	1200 X 800 X 40	Grey	29 kg
1-225-0	1600 X 800 X 40	Grey	38 kg
1-226-0	2000 X 800 X 40	Grey	50 kg
1-227-0	2500 X 800 X 40	Grey	61 kg
1-245-0	1600 X 600 X 40	Grey	28 kg
1-246-0	2000 X 600 X 40	Grey	37 kg



Tischplatte Eiche

Art.-Nr.	Maße (mm)	Farbe	Gewicht
1-229-0	1200 X 800 X 40	Oak	29 kg
1-230-0	1600 X 800 X 40	Oak	39 kg
1-231-0	2000 X 800 X 40	Oak	51 kg
1-232-0	2500 X 800 X 40	Oak	62 kg
1-250-0	1600 X 600 X 40	Oak	29 kg
1-251-0	2000 X 600 X 40	Oak	38 kg

Tischplatte Laminat

Art.-Nr.	Sort/ Kind	Maße (mm)	Gewicht
1-322-0	Laminate	1200 X 800 X 24	13 kg
1-324-0	Laminate	1600 X 800 X 24	17 kg
1-326-0	Laminate	2000 X 800 X 24	26 kg
1-312-0	Laminate	1200 X 600 X 24	11 kg
1-314-0	Laminate	1600 X 600 X 24	15 kg
1-316-0	Laminate	2000 X 600 X 24	24 kg
1-270-0	Laminate	1200 X 800 X 40	29 kg
1-271-0	Laminate	1600 x 800 x 40	38 kg
1-272-0	Laminate	2000 X 800 X 40	50 kg
1-273-0	Laminate	2500 x 800 x 40	61 kg
1-274-0	Laminate	1600 x 600 x 40	28 kg
1-275-0	Laminate	2000 x 600 x 40	



Tischplatte Stahlblech

Art.-Nr.	Maße (mm)	Farbe	Gewicht
1-234-0	1200 X 800 X 40	Steel	36 kg
1-235-0	1600 X 800 X 40	Steel	47 kg
1-236-0	2000 X 800 X 40	Steel	60 kg
1-237-0	2500 X 800 X 40	Steel	72 kg
1-255-0	1600 X 600 X 40	Steel	36 kg
1-256-0	2000 X 600 X 40	Steel	47 kg



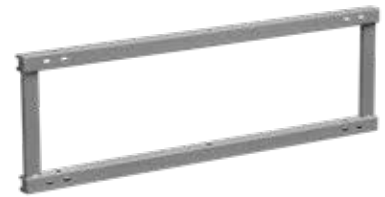
Tischbefestigung f. Lochstützen

Art.-Nr.	Gewicht
1-169-3	1 kg



C-Profil

Art.-Nr.	Maße (mm)	Gewicht
1-109-3	720	1,5 kg
1-110-3	1120	2 kg
1-111-3	1520	3 kg
1-112-3	1920	4 kg
1-189-3	2420	4 kg



Anbaurahmen

Art.-Nr.	Maße (mm)	Gewicht
1-113-3	1120	5 kg
1-114-3	1520	7 kg
1-115-3	1920	10 kg
1-116-3	2420	13 kg



Rollensatz für Arbeitstisch LD 300

Art.-Nr.	Gewicht	Belastung
1-117-0	7 kg	250 kg



Rollensatz für Arbeitstisch HD 500

Art.-Nr.	Gewicht	Belastung
1-119-0	7 kg	300 kg



Kantblech 1200-2400 mm

Art.-Nr.	Maße (mm)	Gewicht
1-164-3	1200-2400	2 kg



Papierkorb - Grau

Art.-Nr.	Volumen
9-1601-202	13 litre



Papierkorhalterung

Art.-Nr.
9-1601-201



Lochrasterplatte für Beinrahmen HD 500

Art.-Nr.	Maße (mm)	Gewicht
1-165-1	752 x 360	7 kg



Packtisch XS 1600

Art.-Nr.	Maße (mm)	Material	Belastung
9-737-0	1600 x 800	Laminate	300 kg
9-736-0	2000 x 800	Laminate	300 kg



Packtisch S 1600

Art.-Nr.	Maße (mm)	Material	Belastung
9-739-0	1600 x 800	Laminate	300 kg
9-738-0	2000 x 800	Laminate	300 kg



Packtisch M 2000

Art.-Nr.	Maße (mm)	Material	Belastung
9-735-0	1600 x 800	Laminate	300 kg
9-734-0	2000 x 800	Laminate	300 kg



Packtisch L 1600

Art.-Nr.	Maße (mm)	Material	Belastung
9-731-0	1600 x 800	Laminate	300 kg
9-730-0	2000 x 800	Laminate	300 kg



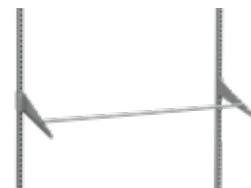
Querstrebe

Art.-Nr.	Maße (mm)
3-930-3	1300



Papierabreißer

Art.-Nr.	Maße (mm)
3-936-3	920



Rollenhalter inkl. Befestigung

Art.-Nr.	Maße (mm)
3-780-3	1400
3-782-3	1800



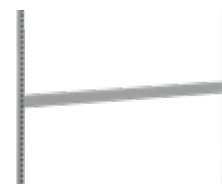
Rollenhalter oben inkl. Befestigung

Art.-Nr.	Maße (mm)
3-781-3	1400
3-783-3	1800



Packtischregal

Art.-Nr.	Maße (mm)
3-320-1400-3	1400 x 360
3-320-1800-3	1800-360



Kantblech

Art.-Nr.	Maße (mm)
3-929-3	1350



Regalteiler

Art.-Nr.	Maße
3-319-3272-3	360 x 200
3-319-3472-3	360 x 400



Tastaturablage

Art.-Nr.	Maße (mm)
3-367-3	620



Mobile Arbeitsstation MWS S Manuell

Art.-Nr.	Belastung
9-510-3	25 kg



Mobile Arbeitsstation MWS S Kurbel

Art.-Nr.	Belastung
9-520-3	25 kg



Mobile Arbeitsstation MWS S Motorisiert Grau

Art.-Nr.	Belastung
9-530-3	25 kg

Weiteres Zubehör finden Sie auf www.wfiab.com

Maximale Belastung: 45 kg verteiltes Gewicht.
Zur direkten Befestigung an einer Tischplatte von 40 mm.



Schubladenblock 500 1x100 mm Grau und Blau

Art.-Nr.	Maße (mm)	Innenbox Maße (mm)	Gewicht	Belastung
4-510-3	490 X 500 X 150	450 x 450	10 kg	45 kg



Schubladenblock 500 2x100 mm Grau und Blau

Art.-Nr.	Maße (mm)	Innenbox Maße (mm)	Gewicht	Belastung
4-460-3	535 X 500 X 330	450 x 450	21 kg	45 kg



Schubladenblock 500 1x50 1x150 1x200 mm

Art.-Nr.	Maße (mm)	Innenbox Maße (mm)	Gewicht	Belastung
4-461-3	535 X 500 X 540	450 x 450	33 kg	45 kg



Schubladenblock 500 1x50 2x100 1x150 1x200 mm

Art.-Nr.	Maße (mm)	Innenbox Maße (mm)	Gewicht	Belastung
4-462-3	535 X 500 X 800	450 x 450	53 kg	45 kg



Schubladenblock 670 1x100 mm

Art.-Nr.	Maße (mm)	Innenbox Maße (mm)	Gewicht	Belastung
4-490-3	490 X 670 X 150	450 x 600	15 kg	45 kg



Schubladenblock 670 2x100 mm

Art.-Nr.	Maße (mm)	Innenbox Maße (mm)	Gewicht	Belastung
4-491-3	535 X 670 X 330	450 x 600	26 kg	45 kg



Schubladenblock 670 4x100 mm

Art.-Nr.	Maße (mm)	Innenbox Maße (mm)	Gewicht	Belastung
4-492-3	535 X 670 X 540	450 x 600	45 kg	45 kg



Schubladenblock 670 1x50 1x150 1x200 mm

Art.-Nr.	Maße (mm)	Innenbox Maße (mm)	Gewicht	Belastung
4-493-3	535 X 670 X 540	450 x 600	40 kg	45 kg



Schubladenblock 670 1x50 2x100 1x150 mm

Art.-Nr.	Maße (mm)	Innenbox Maße (mm)	Gewicht	Belastung
4-494-3	535 X 670 X 540	450 x 600	44 kg	45 kg



Schubladenblock 670 1x50 1x100 1x150 1x300 mm

Art.-Nr.	Maße (mm)	Innenbox Maße (mm)	Gewicht	Belastung
4-495-3	535 X 670 X 800	450 x 600	58 kg	45 kg



Schubladenblock 670 6x100 mm

Art.-Nr.	Maße (mm)	Innenbox Maße (mm)	Gewicht	Belastung
4-496-3	535 X 670 X 800	450 x 600	70 kg	45 kg



Schubladenblock 670 1x50 2x100 1x150 1x200 mm

Art.-Nr.	Maße (mm)	Innenbox Maße (mm)	Gewicht	Belastung
4-497-3	535 X 670 X 800	450 x 600	64 kg	45 kg



Schubladenblock inklusive Tür 670 1x50 1x150 mm

Art.-Nr.	Maße (mm)	Gewicht	Belastung
4-498-3	535 X 670 X 800	48 kg	45 kg



Schubladenblock 670 mit Tür

Art.-Nr.	Maße (mm)	Gewicht	Belastung
4-499-3	535 X 670 X 800	35 kg	45 kg



Schubladenblock 1x100 mm

Art.-Nr.	Maße (mm)	Gewicht	Belastung
4-580-3	385 X 500 X 218	7 kg	25 kg



Schubladenblock 2x100 mm

Art.-Nr.	Maße (mm)	Gewicht	Belastung
4-581-3	385 X 500 X 325	15 kg	25 kg



Schubladenblock 1x50 1x150 mm

Art.-Nr.	Maße (mm)	Gewicht	Belastung
4-582-3	385 X 500 X 325	15 kg	25 kg

Schubladenblock 3x100 mm

Art.-Nr.	Maße (mm)	Gewicht	Belastung
4-583-3	385 X 500 X 435	22 kg	25 kg

Schubladenblock 1x50 1x100 1x150 mm

Art.-Nr.	Maße (mm)	Gewicht	Belastung
4-584-3	385 X 500 X 435	22 kg	25 kg



Schubladeneinrichtung Schubladenblock 500

Art.-Nr.	Maße (mm)	Gewicht
4-561-0	445 X 445 X 65	1 kg



Schubladeneinrichtung Schubladenblock 670

Art.-Nr.	Maße (mm)	Gewicht
4-585-0	295 X 445 X 65	0,8 kg



Kunststoffeinsatz f. Schubladenblock

Art.-Nr.	Maße (mm)	Gewicht
4-590-0	445 X 605 X 50	0,5 kg

Schubladeneinrichtung Schubladenblock 670

Art.-Nr.	Maße (mm)	Gewicht
4-560-0	445 X 605 X 65	1 kg

Passend für Schubladenblöcke und
-einheiten 500 & 670.



Sockel Schubladenblock 500 & 670

Art.-Nr.	Maße (mm)	Gewicht
4-464-3	535 X 500 X 60	2 kg
4-480-3	535 X 670 X 60	2 kg



Abdeckplatte Schubladenblock 500 & 670

Art.-Nr.	Maße (mm)	Gewicht
4-463-3	535 X 500 X 10	2 kg
4-479-3	535 X 670 X 10	4 kg



Schubladensperre

Art.-Nr.	Gewicht
4-488-0	0,1 kg



Befestigungsschiene

Art.-Nr.	Maße (mm)	Gewicht
4-475-0	585	3 kg
4-476-0	765	3 kg



Anbauprofil für Schubladenblock 670*

Art.-Nr.	Maße (mm)	Gewicht	Model
4-478-3	480 X 78 X 350	2 kg	800
4-465-3	480 X 38 X 350	2 kg	600



Rollensatz Schubladenblock 500 & 670

Art.-Nr.	Maße (mm)	Gewicht	Belastung
4-467-0	535 X 500 X 155	10 kg	250 kg
4-466-0	535 X 670 X 155	11 kg	250 kg



Flatscreenhalter inkl. Schwenkarm und Kugelgelenk

Art.-Nr.	Maße (mm)	Gewicht	Belastung
3-470-3	455	2 kg	15 kg



**Scannerhalter m. Schwenkarm
Grau**

Art.-Nr.	Maße (mm)	Gewicht
3-472-3	225 x 150	2 kg



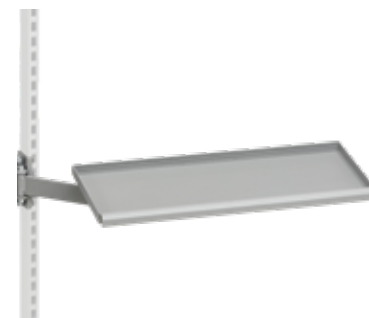
Laptopablage inkl. Schwenkarm

Art.-Nr.	Maße (mm)	Gewicht	Belastung
3-478-3	435 x 310	1 kg	15 kg



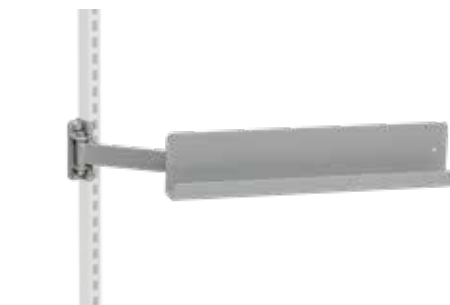
Tabletthalter inkl. Schwenkarm

Art.-Nr.	Maße (mm)	Gewicht
3-473-3	140 x 185-245	1 kg



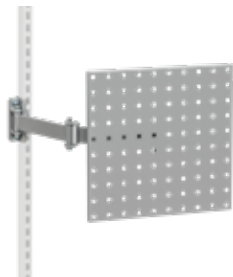
Tastaturablage inkl. Schwenkarm Grau

Art.-Nr.
3-479-3



Sichtlagerkästenleiste inkl. Schwenkarm

Art.-Nr.	Maße (mm)	Gewicht	Belastung
3-483-3	550 x 50 x 115	2 kg	15 kg



Lochrasterplatte m. Schwenkarm Grau

Art.-Nr.	Maße (mm)	Gewicht	Belastung	Farbe
3-484-3	370 x 370	2 kg	15 kg	Grey
3-484-1	370 x 370	2 kg	15 kg	Blue



Dokumentenhalter inkl. Schwenkarm

Art.-Nr.	Maße (mm)	Gewicht	Belastung
3-485-3	290 x 330	1 kg	15 kg



Regal inkl. Schwenkarm

Art.-Nr.	Maße (mm)	Gewicht	Belastung
3-486-3	540 x 170	2 kg	15 kg



Regal für Sichtlagerkästen inkl. Schwenkarm

Art.-Nr.	Maße (mm)	Gewicht	Belastung
3-487-3	540 x 165 x 335	3 kg	15 kg



Flatscreenhalter inkl. Schwenkarm

Art.-Nr.	Maße (mm)	Gewicht	Belastung
3-488-3	75 x 75, 100 x 100	2 kg	15 kg



Flatscreenhalter inkl. Tastaturablage und Schwenkarm

Art.-Nr.	Maße (mm)	Gewicht	Belastung
3-489-3	360 x 230 350	1 kg	15 kg
3-414-3	Shelf for 3-409-3 und 3-489-3		



C-Profilschiene

Art.-Nr.	Maße (mm)	Gewicht
3-305-3	1190	2 kg
3-306-3	1490	2,5 kg
3-307-3	1990	3 kg
3-308-3	2490	3,5 kg



Querstrebe

Art.-Nr.	Maße	Gewicht
3-390-3	875 mm	1 kg
3-392-3	645 mm	0,8 kg



Arm für C-Profilschiene

Art.-Nr.	Maße	Gewicht
3-303-3	700 mm	1,5 kg
3-304-3	1000 mm	2 kg



Lochsäule

Art.-Nr.	Maße	Gewicht
3-310-3	1000 mm	4 kg
3-311-3	1448mm	6 kg
3-312-3	1928 mm	8 kg



Montagekit YELP für Lochsäulen

Art.-Nr.	Gewicht
3-250-0	0,1 kg



Stopp für C-Profilschiene

Art.-Nr.	Gewicht
3-314-0	0,1 kg



Aufhängeschlaufe

Art.-Nr.	Gewicht
3-315-0	0,1 kg



Rollwagen

Art.-Nr.	Gewicht	
8-836-0	0,2 kg	
8-835-0	0,2 kg	inklusive Karabinerhaken



Befestigung für C-Profilschiene

Art.-Nr.	Gewicht
3-302-0	0,2 kg



Ordnerhalter für Lochsäulen

Art.-Nr.	Maße (mm)	Gewicht
3-333-3	70 X 250 X 330	3 kg



Abfallbehälter für Lochsäulen

Art.-Nr.	Maße (mm)	Gewicht
3-328-0	300 X 175 X 300	3 kg



Steckdosenleiste Komplett

Art.-Nr.	Maße (mm)	Gewicht	Outlet	
3-395-3	480	2 kg	6	Vertikal
3-295-3	900	2,2 kg	8	horizontal
3-296-3	670		6	horizontal



Papierrollenhalter für Lochsäulen

Art.-Nr.	Maße (mm)	Gewicht
3-332-3	250 X 150	2 kg



Arbeitsplatzsystemleuchte Gaspra

Art.-Nr.	Name	Maße (mm)	Gewicht
3-670-0	Gaspra L 1 x 54 W	1182	4 Kg
3-671-0	Gaspra L UK 1 x 54 W	1182	4 Kg
3-672-0	Gaspra S 1 x 24 W	582	2 Kg
3-673-0	Gaspra S UK 1 x 24 W	582	2 Kg
3-674-0	Gaspra LED	1200	
3-676-0	Gaspra LED	600	



Schwenkarm

Art.-Nr.	Maße	Gewicht	Belastn./ Belas- tung
3-316-3	700 mm	2 kg	10 kg
3-317-3	1000 mm	2,5 kg	10 kg



Sichtlagerkästen

Art.-Nr.	Maße	Volumen	Farbe
4-616-1	148 X 244 X 130	4 L	Blau
4-616-6	148 X 244 X 130	4 L	Gelb
4-616-16	148 X 244 X 130	4 L	Grün
4-416-5	148 X 244 X 130	4 L	Rot
4-416-3	148 X 244 X 130	4 L	Grau



Einsatzkästen für Schubladen

Art.-Nr.	Maße (mm)
3-385-0	150 X 150 X 71
3-386-0	150 X 75 X 71
3-387-0	150 X 75 X 26
3-388-0	75 X 75 X 46
3-389-0	75 X 75 X 26

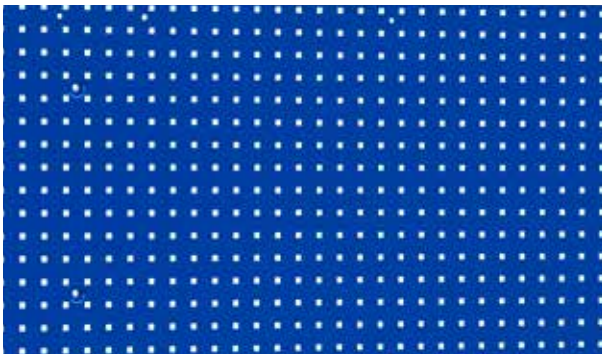


Muldeneinsatz für Schubladen

Art	Maße (mm)	Numbers of divers	Width/ insert
3-379-0	150 X 150 X 27	4	33 mm
3-380-0	150 X 150 X 27	3	45 mm
3-381-0	150 X 150 X 27	2	70 mm

Muldenteiler

Art.-Nr.	Maße (mm)	Fits to
3-382-0	33	3-379-0
3-383-0	45	3-380-0
3-384-0	70	3-381-0



Lochrasterplatten

Art.-Nr.	Farbe	Maße (mm)	Gewicht
3-372-1	Blau	1950 X 900	22 kg
3-372-3	Grau	1950 X 900	22 kg
3-373-1	Blau	1443 X 645	15 kg
3-373-3	Grau	1443 X 645	15 kg
3-374-1	Blau	988 X 910	14 kg
3-358-1	Blau	1150 X 750	8 kg

Lochrasterplatte

Art.-Nr.	Farbe	Maße (mm)	Gewicht
6-632-11	Blau	792 X 492	4 kg

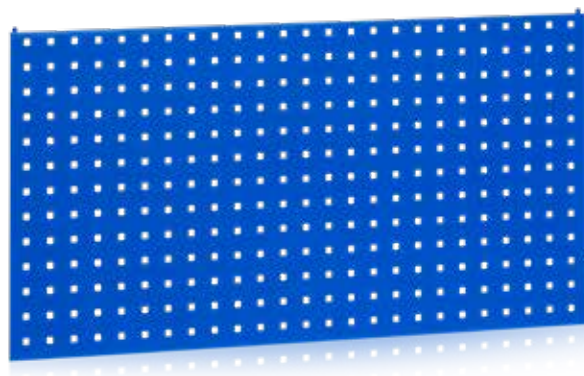


Kleinteilfächerblock

Art.-Nr.	Maße (mm)	Toolbox	Gewicht	Belastung
4-570-1	980 X 800 X 220	40	30 kg	400 kg
4-571-1	560 X 800 X 220	24	18 kg	240 kg

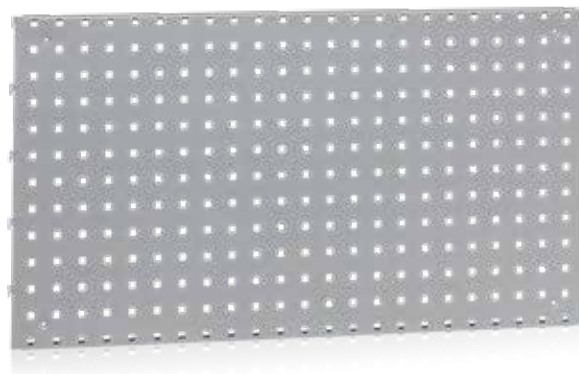


Lochrasterplatte mit integrierten Haken zur Befestigung an Lochsäulen oder Wänden.



Lochrasterplatten

Art.-Nr.	Farbe	Maße (mm)	Gewicht
3-357-1	Blau	896 X 480	5 kg
3-359-1	Blau	666 X 480	4 kg



Lochrasterplatten

Art.-Nr.	Farbe	Maße (mm)	Gewicht
3-357-3	Grau	896 X 480	5 kg
3-359-3	Grau	666 X 480	4 kg



Gelochte Aufhängeleiste

Art.-Nr.	Farbe	Maße (mm)	Gewicht
3-353-1	Blau	666 X 75	0,7 kg
3-354-1	Blau	896 X 75	1 kg

Gelochte Aufhängeleiste

Art.-Nr.	Farbe	Maße (mm)	Gewicht
3-353-3	Grau	666 X 75	0,7 kg
3-354-3	Grau	896 X 75	1 kg



Gewinkelte Lochrasterplatten

Art.-Nr.	Maße (mm)	Gewicht
3-430-1	896 X 750	8,5 kg
3-431-1	896 X 1400	18 kg

Whiteboard

Art.-Nr.	Maße (mm)	Gewicht
3-298-4	666 X 480	4 kg
3-351-4	896 X 480	5 kg



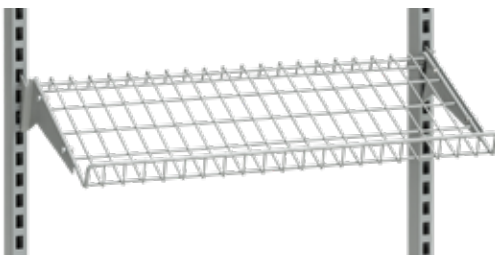
Regalböden

Art.-Nr.	Maße (mm)	Gewicht	Belastung
3-320-3	875 X 210	3,5 kg	35 kg
3-321-3	645 X 210	3 kg	35 kg
3-322-3	875 X 300	4,5 kg	50 kg
3-323-3	645 X 300	3,5 kg	50 kg
3-324-3	875 X 450	5 kg	50 kg
3-325-3	875 X 610	9 kg	100 kg
3-326-3	645 X 450	4 kg	50 kg
3-327-3	645 X 610	7 kg	100 kg



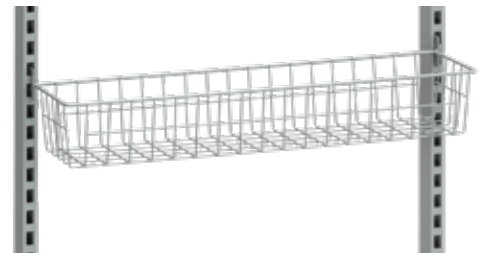
Regalteiler

Art.-Nr.	Maße (mm)	Gewicht
3-319-3	300 mm	2 kg



Regalböden aus Drahtgitter

Art.-Nr.	Maße (mm)	Gewicht	Belastn./ Belastung
3-343-3	670 X 300	1,5 kg	20 kg
3-344-3	900 X 300	2 kg	20 kg



Drahtkorb

Art.-Nr.	Maße (mm)	Gewicht	Belastn./ Belastung
3-293-3	670 X 175 X 100	1 kg	20 kg
3-294-3	900 X 175 X 100	1 kg	20 kg



Befestigungsschiene

Art.-Nr.	Maße (mm)	Gewicht	Belastn./ Belastung
3-370-3	900	2 kg	20 kg
3-371-3	670	1,5 kg	20 kg



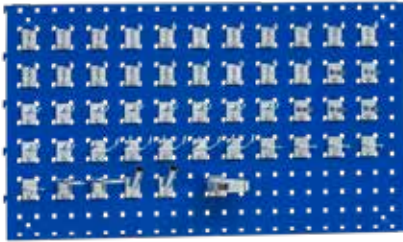
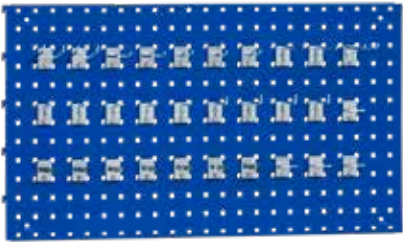
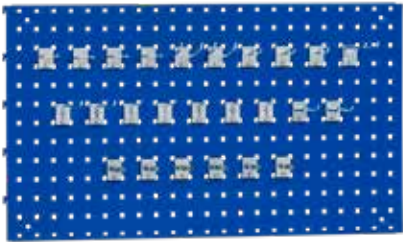
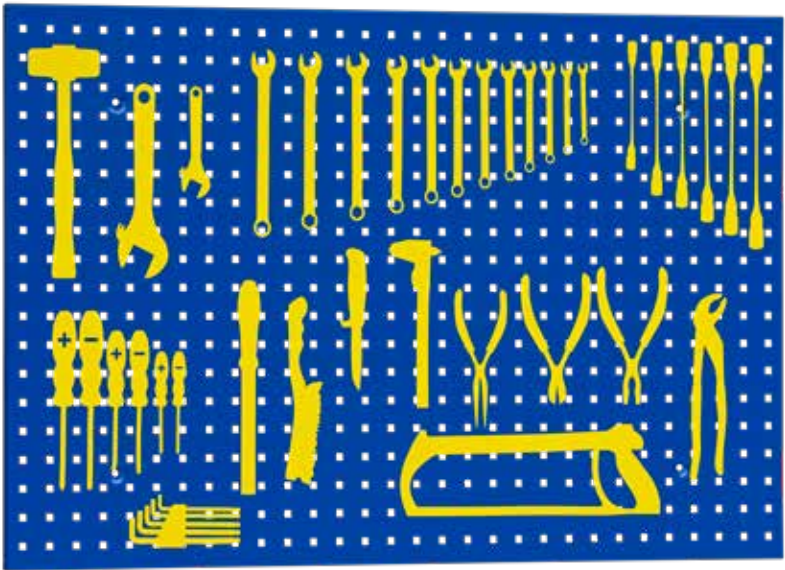
Regalboden für Spule/Kabelrolle

Art.-Nr.	Maße (mm)	Gewicht	Belastn./ Belastung
3-366-0	900 X 350	8 kg	50 kg



Aufkleber zur Werkzeugmarkierung auf Lochrasterplatten, 38 St.

Art.-Nr.	Farbe
7-401-0	Gelb



Werkzeughaltersortiment

Art.-Nr.	Stück
7-795-0	25

25-pack	Art.-Nr.	Stück
Suspension Hook	7-717-0	3
Suspension Hook	7-718-0	2
Suspension Hook	7-713-0	2
Double Hook	7-721-0	3
Double Hook	7-722-0	2
Double Hook	7-725-0	1
Angled Hook	7-750-0	2
Spring Clip	7-766-0	4
Spring Clip	7-767-0	2
Hoop Hook	7-755-0	4

Werkzeughaltersortiment

Art.-Nr.	Stück
7-796-0	30

30-pack	Art.-Nr.	Stück
Suspension Hook	7-717-0	3
Suspension Hook	7-718-0	2
Suspension Hook	7-713-0	2
Double Hook	7-721-0	3
Double Hook	7-722-0	2
Double Hook	7-725-0	1
Angled Hook	7-750-0	2
Single Hook	7-731-0	4
Spring Clip	7-766-0	4
Spring Clip	7-767-0	3
Hoop Hook	7-755-0	4

Werkzeughaltersortiment

Art.-Nr.	Stück
7-797-0	50

50-pack	Art.-Nr.	Stück
Suspension Hook	7-711-0	20
Double Hook	7-721-0	10
Hoop Hook	7-755-0	5
Angled Hook	7-750-0	5
Ringkrok	7-760-0	1
Ringkrok	7-761-0	1
Spring Clip	7-766-0	5
Tube Holder	7-771-0	2
Cup	7-780-0	1



Schräghaken

Art.-Nr.	Maße (mm)	Stück
7-740-0	L: 50 Ø: 5	5er-Pack
7-741-0	L: 100 Ø: 5	5er-Pack
7-742-0	L: 25 Ø: 5	5er-Pack



Werkzeugklemme

Art.-Nr.	Maße (mm)	Stück
7-765-0	Ø: 6	5er-Pack
7-766-0	Ø: 12	5er-Pack
7-767-0	Ø: 18	5er-Pack
7-768-0	Ø: 25	5er-Pack



Werkzeughalter

Art.-Nr.	Maße (mm)	Stück
7-730-0	L: 10 Ø: 6	5er-Pack
7-731-0	L: 50 Ø: 6	5er-Pack
7-800-0	L: 100 Ø: 8	5er-Pack
7-802-0	L: 200 Ø: 8	5er-Pack



Grundplatte

Art.-Nr.	Maße (mm)	Stück
7-757-0	H: 40 B: 34	5er-Pack



Doppelter Werkzeughalter mit schrägem Hakenende

Art.-Nr.	Maße (mm)	Stück
7-750-0	L: 50 B: 40 Ø: 5	5er-Pack
7-751-0	L: 50 B: 60 Ø: 5	5er-Pack
7-808-0	L: 50 B: 60 Ø: 8	5er-Pack
7-809-0	L: 70 B: 80 Ø: 8	5er-Pack



Steckschlüsselhalter

Art.-Nr.	Maße (mm)	Stück
7-735-0	L: 28 B: 9	5er-Pack
7-736-0	L: 32 B: 17	5er-Pack



Bügelwerkzeughalter

Art.-Nr.	Maße (mm)	Stück
7-755-0	L: 43 D: 20	5er-Pack
7-756-0	L: 65 D: 30	5er-Pack



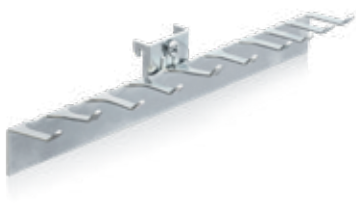
Gummiklemme

Art.-Nr.	Maße (mm)	Stück
7-776-0	Ø: 38	5er-Pack
7-781-0	Ø: 25	5er-Pack



Rundschalenhalter

Art.-Nr.	Maße (mm)	Stück
7-780-0	H: 22 Ø: 90	1 er-Pack
7-905-0	Ø: 90 schwarz mit Magnet	2 er-Pack



Stecknusshalter

Art.-Nr.	Maße (mm)	Stück
7-702-0	L: 250	1er-Pack



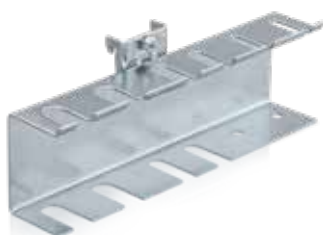
Steckschlüsselhalter

Art.-Nr.	Maße (mm)	Stück
7-705-0	L: 170	1er-Pack



Schraubenschlüsselhalter

Art.-Nr.	Maße (mm)	Stück
7-706-0	L: 200	1er-Pack



Schraubendreherhalter

Art.-Nr.	Maße (mm)	Stück
7-785-0	L: 190	1er-Pack



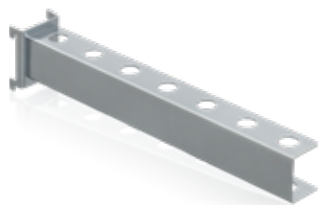
Leiste mit Werkzeugklemmen

Art.-Nr.	Maße (mm)	Stück
7-769-0	L: 150 5 x 18 Ø	1er-Pack



Bohrerhalter

Art.-Nr.	Maße (mm)	Stück
7-792-0	L: 240 Ø: 3-14	1er-Pack



Schraubendreherhalte

Art.-Nr.	Maße (mm)	Stück
7-782-0	L: 220 Ø: 12	1er-Pack



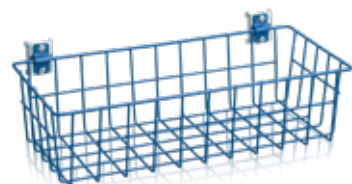
Schlauch- und Kabelhalter

Art.-Nr.	Maße (mm)	Stück
7-794-0	L: 160 D: 125	1er-Pack



Ablageplatte

Art.-Nr.	Maße (mm)	Stück
7-793-0	L: 350 D: 120	1er-Pack



Drahtkorb

Art.-Nr.	Maße (mm)	Stück
7-788-0	B: 385 D: 180 H: 100	1er-Pack



Ringschlüsselhalter Vertikal

Art.-Nr.	Maße (mm)	Stück
7-789-0	H: 290 B: 70	1er-Pack



Ringschlüsselhalter Horizontal

Art.-Nr.	Maße (mm)	Stück
7-790-0	L: 555	1er-Pack



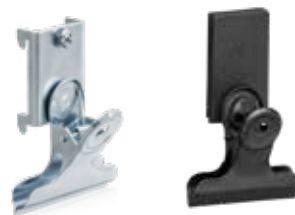
SB-Verpackungshalter

Art.-Nr.	Maße (mm)	Stück
7-777-0	L: 170 B: 30	5er-Pack



Sichtlagerkastenschiene exkl. Kasten

Art.-Nr.	Maße (mm)	Stück
7-778-0	L: 100	5er-Pack



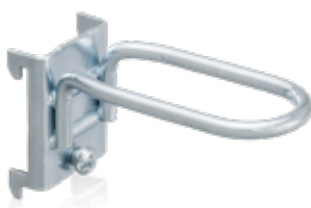
Dokumentenklemme

Art.-Nr.	Maße (mm)	Stück
7-786-0	L: 60	5er-Pack
7-907-0	L: 52 schwarz mit Magnet	2er-Pack



Maschinenhalter

Art.-Nr.	Maße (mm)	Stück
7-760-0	Ø: 40	5er-Pack
7-761-0	Ø: 60	5er-Pack
7-762-0	Ø: 80	5er-Pack
7-763-0	Ø: 110	5er-Pack



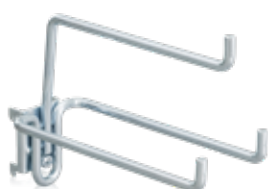
Rundhalter geschlossen

Art.-Nr.	Maße (mm)	Stück
7-820-0	L: 70 B: 25	5er-Pack



Röhrenwerkzeughalter gerade

Art.-Nr.	Maße (mm)	Stück
7-774-0	L: 60 Ø: 34	5/5er-Pack



Zangenhalter

Art.-Nr.	Maße (mm)	Stück
7-754-0	L: 150 B: 60 H: 60	5er-Pack



Spulenhalter

Art.-Nr.	Maße (mm)	Stück
7-812-0	L: 100 B: 80	1er-Pack
7-813-0	L: 200 B: 105	1er-Pack



Dosenhalter

Art.-Nr.	Maße (mm)	Stück
7-810-0	Ø: 80	1er-Pack



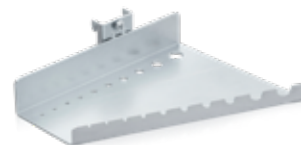
Metallleiste mit 6 Fächern

Art.-Nr.	Maße (mm)	Stück
7-784-0	L: 330 B: 25 H: 65	1er-Pack



Feilenhalter

Art.-Nr.	Maße (mm)	Stück
7-811-0	L: 220	1er-Pack



Innensechskanthalter

Art.-Nr.	Maße (mm)	Stück
7-787-0	B: 170 D: 105 H: 40	1er-Pack



Werkzeughalter

Art.-Nr.	Maße (mm)	Stück
7-711-0	L: 38 Ø: 5	5er-Pack
7-712-0	L: 100 Ø: 4	5er-Pack
7-713-0	L: 100 Ø: 6	5er-Pack
7-715-0	L: 200 Ø: 6	5er-Pack
7-716-0	L: 22 Ø: 3	5er-Pack
7-717-0	L: 24 Ø: 5	5er-Pack
7-718-0	L: 47 Ø: 4	5er-Pack
7-719-0	L: 150 Ø: 5	5er-Pack

Doppelte Werkzeughalter

Art.-Nr.	Maße (mm)	Stück
7-720-0	L:38 B:7 Ø:5	5er-Pack
7-721-0	L:38 B:11 Ø:5	5er-Pack
7-722-0	L:55 B:25 Ø:5	5er-Pack
7-723-0	L:64 B:7 Ø:5	5er-Pack
7-724-0	L:64 B:11 Ø:5	5er-Pack
7-725-0	L:100 B:25 Ø:5	5er-Pack
7-726-0	L:150 B:10 Ø:5	5er-Pack
7-727-0	L:150 B:25 Ø:5	5er-Pack
7-728-0	L:200 B:15 Ø:6	5er-Pack
7-804-0	L:100 B:20 Ø:8	5er-Pack
7-806-0	L:200 B:20 Ø:8	5er-Pack

Rohrhalter

Art.-Nr.	Maße (mm)	Stück
7-745-0	Ø: 60	5er-Pack
7-746-0	Ø: 80	5er-Pack

Röhrenwerkzeughalter

Art.-Nr.	Maße (mm)	Stück
7-770-0	L: 50 Ø: 9	5er-Pack
7-771-0	L: 75 Ø: 16	5er-Pack
7-772-0	L: 75 Ø: 24	5er-Pack
7-873-0	L: 70 Ø: 35	5er-Pack



Sichtlagerkastenschiene für Sichtlagerkästen exkl. Kästen

Art.-Nr.	Maße (mm)	Stück
7-791-0	L: 555	1er-Pack

Regalhalter mit 5 Fächern

Art.-Nr.	Maße (mm)	Stück
7-779-0	B:500 D:170 H:10	1er-Pack

Sichtlagerkasten mit Schiene

Art.-Nr.	Maße (mm)	Stück
7-775-0	L: 110	5er-Pack



Magnetwerkzeughalter

Art.-Nr.	Maße (mm)	Stück
7-900-0	L: 38 Ø: 5	2er-Pack
7-901-0	L: 100 Ø: 6	2er-Pack

Doppelter Magnetwerkzeughalter

Art.-Nr.	Maße (mm)	Stück
7-902-0	L:55 B:25 Ø:5	2er-Pack
7-903-0	L:64 B:7,5 Ø:5	2er-Pack

Magnetischer Rundhalter

Art.-Nr.	Maße (mm)	Stück
7-906-0	L: 70 B: 25	2er-Pack

Doppelter Magnetwerkzeughalter

Art.-Nr.	Maße (mm)	Stück
7-904-0	L: 50 B:50 Ø:5	2er-Pack



Werkstattsschrank HD 500/2000

Art.-Nr.	Maße (mm)	Gewicht	Belastung
4-441-1	2000 X 1020 X 540	75 kg	500 kg
4-530-1	1500 X 1020 X 540	50 kg	500 kg
4-442-1	1070 X 1020 X 540	40 kg	500 kg



Stapler/Hubwagensockel für Werkstattsschrank HD 500

Art.-Nr.	Maße (mm)	Gewicht	Belastung
4-430-1	1020 X 540 X 100	Fp 8	500 Kg



Werkstattsschrank HD 500/2000 Jalousietür

Art.-Nr.	Maße (mm)	Gewicht	Belastung
4-544-1	2000 X 1020 X 540	75 kg	500 kg



Werkstattsschrank HD 1000/2000

Art.-Nr.	Maße (mm)	Gewicht	Belastung
4-531-1	2000 X 1020 X 540	120 kg	1000 kg



Werkstattsschrank HD 500/2000 Plexiglastür

Art.-Nr.	Maße (mm)	Gewicht	Belastung
4-545-1	2000 X 1020 X 540	75 kg	500 kg



Regalboden HD 500 Grau 2er-Pack

Art.-Nr.	Maße (mm)	Gewicht	Belastung
4-449-3	975 X 440 X 30	11 kg	50 kg
4-539-3	975 x 440 x 30	22 kg	100 kg



Ausziehbarer Schubladenblock HD 500 Grau

Art.-Nr.	Maße (mm)	Gewicht	Belastung
4-445-3	900 X 450 X 100	10 kg	40 kg
4-535-3	900 x 450 x 100	12 kg	60 kg



Schubladeneinrichtung f. Schubladenblock HD 500

Art.-Nr.	Maße (mm)	Gewicht
4-538-0	450 X 450 X 65	3 kg



Seitenlochrasterplatten HD 500 Grau 2er-Pack

Art.-Nr.	Maße (mm)	Gewicht
4-448-3	410 X 480	4 kg



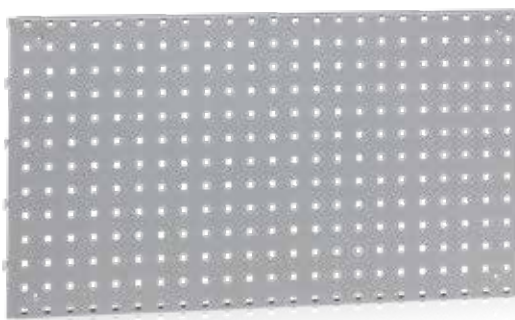
Schubladenblock HD 500 Grau

Art.-Nr.	Maße (mm)	Gewicht
4-537-3	946 X 460 X 373	40 kg



Ausziehbarer Schubladenblock HD 500

Art.-Nr.	Maße (mm)	Gewicht	Belastung
4-446-3	900 X 450 X 30	8 kg	25 kg
4-536-3	900 X 450 X 30	10 kg	40 kg



Lochrasterplatte 896x480 mm Grau

Art.-Nr.	Maße (mm)	Gewicht
3-357-3	896 X 480	5 kg



Regalteiler HD 500 Grau

Art.-Nr.	Gewicht	Belastung
4-447-3	1 kg	1 kg



Umweltschrank HD 500 inkl. Belüftung Weiß

Art.-Nr.	Maße (mm)	Gewicht	Belastung	Farbe
4-525-4	2000 X 1020 X 540	76 kg	500 kg	Weiß RAL 9010
4-524-4	1070 X 1020 X 540	40 kg	500 kg	Weiß RAL 9010



Umweltschrank HD 500 inkl. Belüftung Glastüre

Art.-Nr.	Maße (mm)	Gewicht	Belastung	Farbe
4-526-4	2000 X 1020 X 540	80 kg	500 kg	White RAL 9010



Regalboden Gelocht für Umweltschrank HD 500

Art.-Nr.	Sort	Maße (mm)	Gewicht	Belastung
4-541-4	Perforated	975 X 440 X 30	4 Kg	50 kg



Auffangwanne für Umweltschrank HD 500

Art.-Nr.	Maße (mm)	Gewicht	Belastung
4-542-4	975 X 440 X 75	6,5 kg	50 kg



Regalboden Umweltschrank HD 500 Weiß 2-Pack

Art.-Nr.	Sort	Maße (mm)	Gewicht	Belastung
4-449-4	Plain	975 X 440 X 30	11 Kg	50 kg



Werkstattsschrank LD 300 inklusive Regalböden

Art.-Nr.	Maße (mm)	Gewicht	Belastung	
4-820-1	1950 X 1000 X 420	57 kg	300 kg	inklusive 4 Regalböden
4-821-1	1000 X 1000 X 420	29 kg	300 kg	inklusive 2 Regalböden

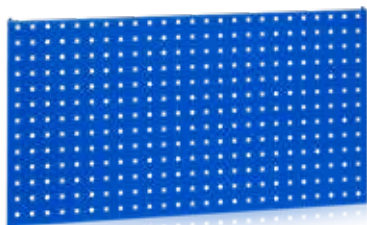


Ausziehbare Ablage LD 300 Blau

Art.-Nr.	Maße (mm)	Gewicht	Belastung
4-830-1	905 X 350 X 25	4 kg	25 kg

Ausziehbare Schublade LD 300 Blau

Art.-Nr.	Maße (mm)	Gewicht	Belastung
4-832-1	905 X 350 X 80	5 kg	40 kg



Lochrasterplatte LD 300 Blau

Art.-Nr.	Maße (mm)	Gewicht
4-833-1	980 X 480	3,5 kg

Regalboden LD 300 Blau

Art.-Nr.	Maße (mm)	Gewicht	Belastung
4-831-1	905 X 350	2 kg	40 kg



Inkl. 4 Regalböden.

Grau RAL 7035
Blau RAL 5010
Weiß RAL 9003



Materialschrank 300

Art.-Nr.	Maße (mm)	Gewicht	Belastung	Farbe
4-622-4	1950 X 920 X 420	58 kg	300 Kg	Weiß
4-622-13	1950 X 920 X 420	58 kg	300 Kg	Grau/Blau
4-622-1	1950 X 920 X 420	58 kg	300 Kg	Blau
4-622-3	1950 X 920 X 420	58 kg	300 Kg	Grau

Materialschrank 300

Art.-Nr.	Maße (mm)	Gewicht	Belastung	Farbe
4-624-4	1800 X 800 X 380	52 kg	300 Kg	Weiß
4-624-13	1800 X 800 X 380	52 kg	300 Kg	Grau/Blau
4-624-1	1800 X 800 X 380	52 kg	300 Kg	Blau
4-624-3	1800 X 800 X 380	52 kg	300 Kg	Grau

Regalboden für Materialschrank 300

Art.-Nr.	Maße (mm)	Gewicht	Belastung	Farbe
4-623-4	920 X 350	3 kg	40 Kg	Weiß
4-623-3	920 X 350	3 kg	40 Kg	Grau

Regalboden für Materialschrank 300

Art.-Nr.	Maße (mm)	Gewicht	Belastung	Farbe
4-625-4	795 X 350	2 kg	40 Kg	Weiß
4-625-3	795 X 350	2 kg	40 Kg	Grau



Inkl. 4 Regalböden.

Grau RAL 7035
Blau RAL 5010
Weiß RAL 9003

**FLAT
PACK**



**FLAT
PACK**

Dokumentenschrank Flatpack inklusive 4 Regalböden

Art.-Nr.	Maße (mm)	Gewicht	Belastung	Farbe
4-601-1	2000 X 1000 X 500	60 kg	250 Kg	Blau
4-601-33	2000 X 1000 X 500	60 kg	250 Kg	Grau
4-601-4	2000 X 1000 X 500	60 kg	250 Kg	Weiß

Dokumentenschrank Flatpack inklusive 4 Regalböden

Art.-Nr.	Maße (mm)	Gewicht	Belastung	Farbe
4-602-1	1800 X 920 X 420	50 kg	250 Kg	Blau
4-602-33	1800 X 920 X 420	50 kg	250 Kg	Grau
4-602-4	1800 X 920 X 420	50 kg	250 Kg	Weiß
4-602-7	1800 x 920 x 420	50 kg	250 kg	Black

Regalboden für Dokumentenschrank

Art.-Nr.	Maße (mm)	Gewicht	Belastung	Farbe
4-603-1	995 X 430	3 kg	40 Kg	Blau
4-603-33	995 X 430	3 kg	40 Kg	Grau
4-603-4	995 X 430	3 kg	40 Kg	Weiß

Regalboden für Dokumentenschrank

Art.-Nr.	Maße (mm)	Gewicht	Belastung	Farbe
4-608-1	915 X 350	2 kg	40 Kg	Blau
4-608-33	915 X 350	2 kg	40 Kg	Grau
4-608-4	915 X 350	2 kg	40 Kg	Weiß
4-608-7	915 x 350	2 kg	40 kg	Schwarz



Belüftung durch Ventilator und Filter (inklusive).

Schlösser in 3 verschiedenen Abschnitten.

Ausziehbare Ablage für Tastatur und Mauspad.

Computerschrank

Art.-Nr.	Farbe	Maße (mm)	Gewicht
4-399-1	Blau	1730 X 640 X 560	75 Kg
4-399-3	Grau	1730 X 640 X 560	75 Kg

Ausziehbare Ablage für Computerschrank

Art.-Nr.	Farbe	Maße (mm)	Gewicht
4-397-1	Blau	550 X 440 X 40	3 kg
4-397-3	Grau	550 X 440 X 40	3 kg

Rollensatz für Computerschrank

Art.-Nr.	Maße (mm)	Stück	Gewicht
4-396-0	100	Fp	5 kg



Ohne Ventilator

Computerschrank für Flatscreen Wandmontiert

Art.-Nr.	Maße (mm)	Gewicht	Belastung
4-393-3	640 X 450 X 630	25 Kg	50 kg



Belüftung durch Ventilator und Filter (nicht enthalten).

Feste Ablage für Tastatur und Mauspad.

Computerschrank für Flatscreen

Art.-Nr.	Farbe	Maße (mm)	Gewicht
4-392-1	Blau	1730 X 600 X 330	40 kg
4-392-3	Grau	1730 X 600 X 330	40 kg

Ventilator 4-392-1 & 4-392-3

Art.-Nr.

4-380-0



Belüftung durch Ventilator und Filter (Ventilator nicht enthalten).

Computerschrank

Art.-Nr.	Maße (mm)	Gewicht	Farbe
4-385-3	1075 x 640 x 560	40 kg	Grey



Werkstattsschrank VD Grau und Blau

Art.-Nr.	Maße (mm)	Gewicht	Belastung
4-420-13	950 X 450 X 900	45 kg	200 kg
4-410-13	500 X 450 X 900	25 kg	150 kg

Regalboden für Werkstattsschrank VD

Art.-Nr.	Maße (mm)	Gewicht	Belastung
4-421-3	945 X 420	4 kg	25 kg
4-411-3	495 X 420	2 kg	25 kg

Rollgestell für Werkstattsschrank VD

Art.-Nr.	Maße (mm)	Gewicht	Belastung
4-422-1	945 X 445 X 100	8 kg	150 kg
4-412-1	495 X 445 X 100	4 kg	150 kg



Materialschrank

Art.-Nr.	Maße (mm)	Gewicht
6-622-11	400 X 400 X 845	20 kg

Materialschrank inklusive Plexiglastür

Art.-Nr.	Maße (mm)	Gewicht	Belastung
4-591-13	470 X 210 X 580	14 kg	35 kg



Materialschrank inklusive 2 Regalböden

Art.-Nr.	Maße (mm)	Gewicht	Belastung
4-472-13	470 X 210 X 380	9 kg	35 kg



Werkzeugschrank inklusive Lochrasterplatte

Art.-Nr.	Maße (mm)	Gewicht	Belastung
4-473-13	470 X 210 X 580	35 kg	35 kg



Materialschrank inklusive 4 Regalböden

Art.-Nr.	Maße (mm)	Gewicht	Belastung
4-471-13	470 X 210 X 580	14 kg	35 kg



Gelochter Werkzeugschrank inklusive klappbarer Arbeitsfläche

Art.-Nr.	Farbe	Maße (mm)	Gewicht
4-760-1	Blå/ Blue	870 X 250 X 715	25 kg

Werkzeugschrank gelocht

Art.-Nr.	Farbe	Maße (mm)	Gewicht
3-360-13	Grau/Blau	870 X 250 X 715	25 kg
3-361-13	Grau/Blau	640 X 250 X 715	22 kg



**Weitere Lösungen für Umkleideräume
und Garderoben finden Sie auch
unter unserer Marke KUMI.**



Schuhablage

Art.-Nr.	Maße (mm)
2-640-7	1000 mm
2-641-7	1500 mm
2-642-7	2000 mm



Shoe rack

Art.-Nr.	Maße (mm)
2-615-5	1000 mm
2-616-5	1500 mm
2-612-5	2000 mm



Garderobenleiste

Art.-Nr.	Maße (mm)
2-610-0	1000 mm
2-611-0	1500 mm
2-612-0	2000 mm



Sitzbank mit Garderobenleiste, einfach

Art.-Nr.	Maße (mm)
2-650-7	1000 mm
2-651-7	1500 mm
2-652-7	2000 mm

Sitzbank, wandmontiert

Art.-Nr.	Maße (mm)
2-643-7	1000 mm
2-644-7	1500 mm
2-645-7	2000 mm



Sitzbank mit Garderobenleiste, doppelt

Art.-Nr.	Maße (mm)
2-655-7	1000 mm
2-656-7	1500 mm
2-657-7	2000 mm



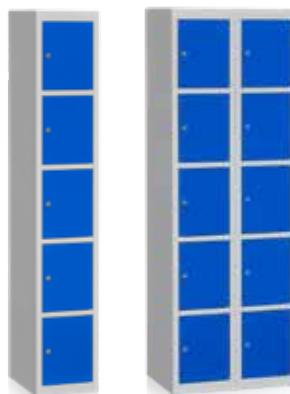
Garderobenschrank (Basiseinheit) und Erweiterung

Art.-Nr.	Maße (mm)	Gewicht	Farbe	Unit
4-960-1	1800 X 300 X 500	20 kg	Grau/Blau	Base
4-960-5	1800 X 300 X 500	20 kg	Grey/Red	Base
4-961-1	1800 X 300 X 500	18 kg	Grau/Blau	Erweiterung
4-961-5	1800 X 300 X 500	18 kg	Grey/Red	Erweiterung



Garderobenschrank 2-Türen (Basiseinheit) und Erweiterung

Art.-Nr.	Maße (mm)	Gewicht	Farbe	Unit
4-964-1	1800 X 300 X 500	20 kg	Grau/Blau	Base
4-965-1	1800 X 300 X 500	20 kg	Grau/Blau	Erweiterung



Garderobenschrank 4-Türen (Basiseinheit) und Erweiterung

Art.-Nr.	Maße (mm)	Gewicht	Farbe	Unit
4-966-1	1800 X 300 X 500	18 kg	Grau/Blau	Base
4-967-1	1800 X 300 X 500	20 kg	Grau/Blau	Erweiterung



Fußstützen (4 Stück)

Art.-Nr.	Fp	Gewicht
4-996-3	4	1 kg

Garderobenschrank 5-Türen (Basiseinheit) und Erweiterung

Art.-Nr.	Maße (mm)	Gewicht	Farbe	Unit
4-968-1	1800 X 300 X 500	18 kg	Grau/Blau	Base
4-969-1	1800 X 300 X 500	20 kg	Grau/Blau	Erweiterung



Schließfach

Art.-Nr.	Maße (mm)	Belastung
4-632-33	275 X 275 X 355	5 kg
4-634-33	455 X 275 X 355	7 kg



Garderobenschrank mit 2,3 und 4-türig

Art.-Nr.	Maße (mm)	Farbe
4-262-7	B 600	Grau /Schwarz 2-Türen
4-263-1	B 600	Grau/Blau 2-Türen
Art.-Nr.	Maße (mm)	
4-264-7	B 800	Grau /Schwarz 2-Türen
4-265-1	B 800	Grau/Blau2 -Türen
Art.-Nr.	Maße (mm)	
4-266-7	B 900	Grau /Schwarz 3-Türen
4-267-1	B 900	Grau/Blau 3-Türen
Art.-Nr.	Maße (mm)	
4-268-7	B 1200	Grau /Schwarz 3-Türen
4-269-1	B 1200	Grau/Blau 3-Türen
Art.-Nr.	Maße (mm)	
4-270-7	B 1200	Grau /Schwarz 4-Türen
4-271-1	B 1200	Grau/Blau 4-Türen

Garderobenschrank mit 2,3 und 4-türig, geteilt

Art.-Nr.	Maße (mm)	Farbe
4-272-7	B 600	Grau /Schwarz 2-Türen
4-273-1	B 600	Grau/Blau 2-Türen
Art.-Nr.	Maße (mm)	
4-274-7	B 800	Grau /Schwarz 2-Türen
4-275-1	B 800	Grau/Blau 2-Türen
Art.-Nr.	Maße (mm)	
4-276-7	B 900	Grau /Schwarz 3-Türen
4-277-1	B 900	Grau/Blau 3-Türen
Art.-Nr.	Maße (mm)	
4-278-7	B 1200	Grau /Schwarz 3-Türen
4-279-1	B 1200	Grau/Blau 3-Türen
Art.-Nr.	Maße (mm)	
4-280-7	B 1200	Grau /Schwarz 4-Türen
4-281-1	B 1200	Grau/Blau4-Türen



Sockel

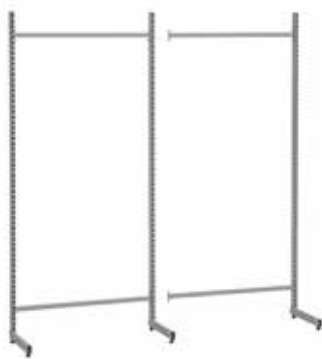
Art.-Nr.	Maße (mm)
4-250-3	B 600
4-251-3	B 900
4-253-3	B 800
4-252-3	B 1200

Fußrahmen

Art.-Nr.	Maße (mm)
4-254-3	B 600
4-255-3	B 900
4-256-3	B 800
4-257-3	B 1200

Bankrahmen

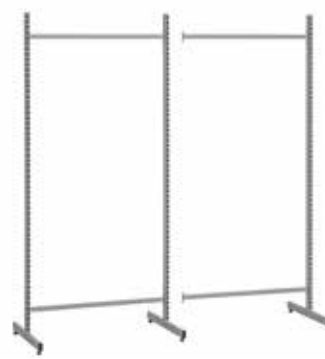
Art.-Nr.	Maße (mm)
4-258-3	B 600
4-259-3	B 900
4-260-3	B 800
4-261-3	B 1200



L-Gestell 100 Einfach

Rohr 50x25 cm

Art.-Nr.	Section	Maße (mm)	Gewicht	Belastung
5-510-3	Einfach	925 X 1550	10 kg	100 kg
5-511-3	Erweiterung	925 X 1550	6 kg	100 kg
5-515-3	Einfach	925 X 2000	12 kg	100 kg
5-516-3	Erweiterung	925 X 2000	7 kg	100 kg



T-Gestell Einfach 150

Rohr 50x25 cm

Art.-Nr.	Section	Maße (mm)	Gewicht	Belastung
5-520-3	Einfach	925 X 1500	11 kg	150 kg
5-521-3	Erweiterung	925 X 1500	6 kg	150 kg
5-525-3	Einfach	925 X 2000	13 kg	150 kg
5-526-3	Erweiterung	925 X 2000	8 kg	150 kg



Gestell f. Sichtlagerkästen 300 Einfach

Art.-Nr.	Section	Maße (mm)	Gewicht	Belastung
5-527-3	Einfach	980 x 500 x 1500	26 kg	50 kg/regal 300 kg/stehen



Gestell f. Sichtlagerkästen 300 Erweiterung

Art.-Nr.	Section	Maße (mm)	Gewicht	Belastung
5-528-3	Erweiterung	955 x 500 x 1500	20 kg	50 kg/regal 300 kg/stehen



L-Gestell 6 Komplett

Art.-Nr.	Maße (mm)	Belastung
5-805-0	1500 x 1850	100 kg



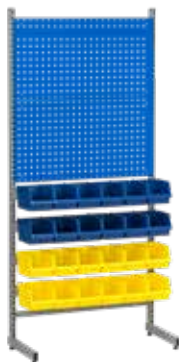
L-Gestell 1 Komplett, inkl. 36 Sichtlagerkästen

Art.-Nr.	Maße (mm)	Belastung
5-800-0	1500 x 925	100 kg



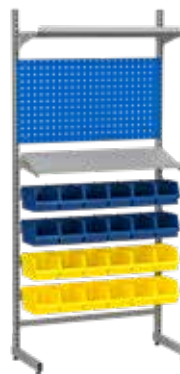
L-Gestell 2 Komplett, inkl. 18 blauer und 18 gelber Sichtlagerkästen

Art.-Nr.	Maße (mm)	Belastung
5-801-0	1500 x 925	100 kg



L-Gestell 5 Komplett, inkl. 24 Sichtlagerkästen

Art.-Nr.	Maße (mm)	Belastung
5-804-0	1620 x 925	100 kg



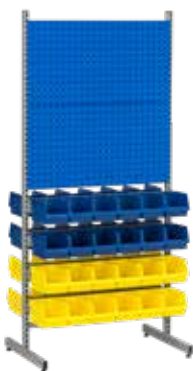
L-Gestell 4 Komplett, inkl. 2 Regalböden und 24 Sichtlagerkästen

Art.-Nr.	Maße (mm)	Belastung
5-803-0	2000 x 925	100 kg



**T-Gestell 4 Komplett,
inklusive 48 Sichtlagerkästen**

Art.-Nr.	Maße (mm)	Belastung
5-823-0	2000 x 925	150 kg



**T-Gestell 6 Komplett,
inklusive 48 Sichtlagerkästen**

Art.-Nr.	Maße (mm)	Belastung
5-825-0	2000 x 925	150 kg



**T-Gestell 3 Komplett,
inklusive 36 Sichtlagerkästen**

Art.-Nr.	Maße (mm)	Belastung
5-822-0	1500 x 925	150 kg



**T-Gestell 1 Komplett,
inklusive 72 Sichtlagerkästen**

Art.-Nr.	Maße (mm)	Belastung
5-820-0	1500 x 925	150 kg



**T-Gestell 2 Komplett, inkl. 36 blauer und
36 gelber Sichtlagerkästen**

Art.-Nr.	Maße (mm)	Belastung
5-821-0	1500 x 925	150 kg



Inkl. 3 Regalböden / 54 Sichtlagerkästen

Sichtlagerkastengestell HD 300/3 Komplett inkl. 54 Sichtlagerkästen

Art.-Nr.	Maße (mm)	Belastung
5-862-0	1960 x 500 x 1500	300 kg



Inkl. 36 Sichtlagerkästen (4 L)

Sichtlagerkastengestell HD 300

Art.-Nr.	Maße (mm)	Belastung
5-860-0	980 x 500 x 1500	300 kg



Inkl. 72 Sichtlagerkästen (4 L)

Sichtlagerkastengestell HD 300

Art.-Nr.	Maße (mm)	Belastung
5-861-0	1960 x 500 x 1500	300 kg



Werkzeugwagen HD 75/1

Art.-Nr.	Maße (mm)	Gewicht	Belastung
5-620-1	700 X 670 X 1700	45 kg	75 kg

Doppelseitig



Werkzeugwagen HD 75/2

Art.-Nr.	Maße (mm)	Gewicht	Belastung
5-621-1	700 X 670 X 1700	68 kg	75 kg



Werkzeugwagen HD 75/3

Art.-Nr.	Maße (mm)	Gewicht	Belastung
5-622-1	700 X 670 X 1700	46 kg	75 kg

Doppelseitig



Werkzeugwagen HD 75/4

Art.-Nr.	Maße (mm)	Gewicht	Belastung
5-623-1	700 X 670 X 1700	80 kg	75 kg
5-604-3	Ausziehbares Regal		



Werkzeugwagen HD 200 5 Schubladen 1 Tür

Art.-Nr.	Maße (mm)	Gewicht	Belastung
5-550-3	950 X 600 X 945	85 kg	200 kg



Werkzeugwagen HD 200 10 Schubladen

Art.-Nr.	Maße (mm)	Gewicht	Belastung
5-552-3	950 X 600 X 945	100 kg	200 kg



Werkzeugwagen Einfach

Art.-Nr.	Maße (mm)	Gewicht	Belastung
5-575-3	1050 x 650 x 1050	85 kg	150 kg

Zubehör für 5-550-3 & 5-552-3



Papierrollenhalter für Werkzeugwagen

Art.-Nr.	Maße (mm)	Gewicht
5-558-3	350 X 50	2 kg



Drahtkorb f. Werkzeugwagen

Art.-Nr.	Maße (mm)	Gewicht
5-557-3	430 X 210 X 300	1 kg



Höhenverstellbare Lochrasterplatte für Werkzeugwagen

Art.-Nr.	Maße (mm)	Gewicht
5-570-3	875 X 100 X 630	18 kg



Zubehör Kit:
2 Lochsäulen
1 Befestigungsschiene
1 Lochrasterplatte
1 Regalboden B:210 mm



Zubehörsatz für Werkzeugwagen

Art.-Nr.		Maße (mm)	Gewicht
5-554-3	Zubehör Kit	-	15 kg
5-555-3	Lochsäulen f. Werkzeugwagen	-	4 Kg
3-362-1	Gelochter Werkzeugschrank	870 X 480 X 120	18 kg

Schubladenblock H 4 Schubladen Grau/Blau

Art.-Nr.	Maße (mm)	Gewicht	Belastung
4-360-13	1020 X 700 X 1000	92 kg	500 kg



Werkzeugwagen HD 500 2 Türen

Art.-Nr.	Maße (mm)	Gewicht	Belastung
5-590-3	1140 X 740 X 1000	100 kg	500 kg

Werkzeugwagen HD 500 5 Schubladen 1 Tür

Art.-Nr.	Maße (mm)	Gewicht	Belastung
5-591-3	1140 X 740 X 1000	140 kg	500 kg



Basiswagen FLEX 200 Grau

Art.-Nr.	Maße (mm)	Gewicht	Belastung
5-660-3	1100 X 600 X 920	45 kg	200 kg



Werkzeugwagen exklusive Werkzeug

Art.-Nr.	Maße (mm)	Belastung
4-212-1	780 x 680 x 460	30 kg

Regalboden für Basiswagen FLEX 200

Art.-Nr.	Name	Maße (mm)	Gewicht
5-661-3	Regal	980 X 520 X 50	10 kg



Werkstattswagen Flex 150

Art.-Nr.	Maße (mm)	Gewicht	Belastung
5-574-3	445 x 620 x 1220	28 kg	150 kg

Schreibpult Grau

Art.-Nr.	Maße (mm)	Gewicht	Belastung
5-506-3	490 X 450 X 230	8 kg	10 kg



Werkstattswagen mit Pult Flex 160 Grau/Blau

Art.-Nr.	Maße (mm)	Gewicht	Belastung
5-504-3	500 X 450 X 1130	27 kg	50 kg



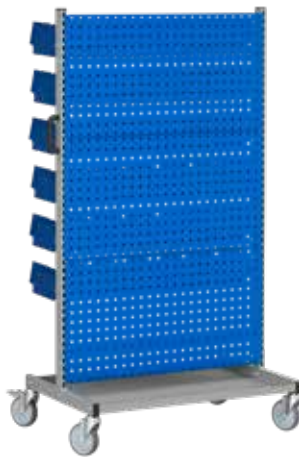
Gestellwagen			
Rohr 50x25mm			
Art.-Nr.	Maße (mm)	Gewicht	Belastung
5-507-3	925 X 610 X 1650	23 kg	150 kg
5-508-3	925 X 610 X 1050	21 kg	150 kg



Gestellwagen			
Rohr 60x30mm			
Art.-Nr.	Maße (mm)	Gewicht	Belastung
5-544-3	930 X 600 X 1700	30 kg	300 kg
5-545-3	670 X 600 X 1050	30 kg	300 kg



Gestellwagen inkl. 2 gewinkelte Lochrasterplatten			
Art.-Nr.	Maße (mm)	Gewicht	Belastung
5-847-0	925 X 610 X 1650	23 kg	150 kg



Gestellwagen inkl. 3 Lochrasterplatten und 36 Sichtlagerkästen			
Art.-Nr.	Maße (mm)	Gewicht	Belastung
5-845-0	925 X 610 X 1650	30 kg	150 kg



Gestellwagen HD 150/1 Komplett, inkl. 72 Sichtlagerkästen			
Art.-Nr.	Maße (mm)	Gewicht	Belastung
5-840-0	925 X 610 X 1650	27 kg	50 kg



Gestellwagen HD 150/1 Komplett, inkl. 36 Sichtlagerkästen			
Art.-Nr.	Maße (mm)	Gewicht	Belastung
5-841-0	925 X 610 X 1650	27 kg	50 kg



**Gestellwagen HD 150/3 Komplett,
inkl. 12 Sichtlagerkastenar**

Art.-Nr.	Maße (mm)	Gewicht	Belastung
5-842-0	910 X 610 X 1650	27 kg	50 kg



Gestellwagen HD 150/4 Komplett

Art.-Nr.	Maße (mm)	Gewicht	Belastung
5-843-0	925 X 610 X 1650	27 kg	50 kg



Werkzeugwagen Einfach

Art.-Nr.	Maße (mm)	Gewicht	Belastung
5-610-3	1700 x 600 x 650	55 kg	50 kg

Erstellen Sie Ihren eigenen Arbeitsplatz - so wie Sie ihn wünschen!

Verwenden Sie unseren Konfigurator, um Arbeitstische, Packtische und Mobile Arbeitsstationen mit Schubladenblöcken, Aufbauten, Lochrasterplatten und weiterem Zubehör aus unserem Standard-sortiment zu erstellen. Während Sie Ihren Arbeitsplatz konfigurieren, erhalten Sie ein 3D Bild in Echtzeit.

► [Zum Konfigurator wfi.se](#)



Art.-Nr. 2-920-1
150 L
770 x 760 x 580
Gewicht 55 kg
Belastung 1000 kg



Art.-Nr. 2-922-1
300 L
1215 x 840 x 750
Gewicht 90 kg
Belastung 1500 kg



Art.-Nr. 2-924-1
600 L
1495 x 865 x 870
Gewicht 105 kg
Belastung 1500 kg



Art.-Nr. 2-926-1
900 L
1495 x 1215 x 870
Gewicht 120 kg
Belastung 1500 kg



Art.-Nr. 2-928-1
1100 L
1663 x 1215 x 1045
Gewicht 135 kg
Belastung 1500 kg



Art.-Nr. 2-930-1
1600 L
2033 x 1066 x 1246
Gewicht 150 kg
Belastung 1500 kg



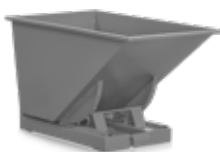
Art.-Nr. 2-932-1
2000 L
2033 x 1316 x 1248
Gewicht 170 kg
Belastung 1500 kg



Art.-Nr. 2-934-1
2500 L
2033 x 1566 x 1248
Gewicht 190 kg
Belastung 1500 kg



Art.-Nr. 2-936-1
3000 L
2033 x 1866 x 1248
Gewicht 215 kg
Belastung 1500 kg



Tilting Skips Standard

Art.-Nr.	Maße (mm)	Volumen	Farbe
2-924-3	1495 x 860 x 865	600 L	Grau
2-924-16	1495 x 860 x 865	600 L	Grün
2-924-65	1495 x 860 x 865	600 L	Orange
2-924-5	1495 x 860 x 865	600 L	Rot
2-926-3	1495 x 1215 x 870	900 L	Grau
2-926-16	1495 x 1215 x 870	900 L	Grün
2-926-65	1495 x 1215 x 870	900 L	Orange
2-926-5	1495 x 1215 x 870	900 L	Rot



Kippbehälter Basis

Art.-Nr.	Maße (mm)	Volumen	Farbe
2-722-1	1395 x 800 x 765	300 L	Blau
2-724-1	1495 x 860 x 865	600 L	Blau
2-726-1	1495 x 1215 x 870	900 L	Blau



Flacher Deckel für Kippbehälter Standard

Art.-Nr.	Passar Till/Fits to	Maße (mm)	Gewicht
2-940-3	Container 150 L	780 X 770	10 kg
2-941-3	Container 300 L	1405 X 810	16 kg
2-942-3	Container 600 L	1505 X 870	18 kg

Flacher Deckel für Kippbehälter Standard

Art.-Nr.	Passar Till/Fits to	Maße (mm)	Gewicht
2-943-3	Container 900 L	1505 X 1220	20 kg
2-944-3	Container 1100 L	1505 X 1663	26 kg



Giebeldeckel für Kippbehälter Standard

Art.-Nr.	Passar Till/Fits to	Maße (mm)	Gewicht
2-945-3	Container 150 L	780 X 770 X 320	16 kg
2-946-3	Container 300 L	1405 X 810 X 240	22 kg
2-947-3	Container 600 L	1505 X 870 X 240	30 kg

Kippbehälter 600 l inklusive Giebeldeckel

Art.-Nr.	Passar Till/Fits to	Maße (mm)	Gewicht
2-524-1	Container 600/750 L	1525 X 1295 X 880	175 kg
2-526-1	Container 900/1100 L	1525 X 1295 X 1230	240 kg Zwei Türen

**Kippbehälter mit niedriger Bauhöhe**

Art.-Nr.	Volumen	Maße (mm)
2-274-1	550 L	1675 X 1125 X 525
2-276-1	750 L	1675 X 1495 X 525

**Recycling Aufkleber**

Art.-Nr.	Beschreibung	Stück
2-292-0	Recycling Aufkleber A4	8 st/ Stück
2-293-0	Recycling Aufkleber A5	8 st/ Stück
2-294-0	Magnettasche A4	4 st/ Stück
2-295-0	Magnettasche A5	4 st/ Stück

**Rollensatz Nylon 4st**

Art.-Nr.	Größe (mm)
2-248-0	160 Ø

Rollensatz Gummi 4 st

Art.-Nr.	Größe (mm)
2-249-0	160 Ø

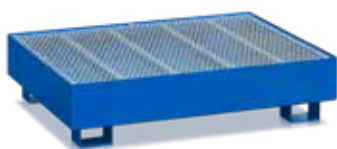
Rollensatz Polyurethan 4 st

Art.-Nr.	Größe (mm)
2-250-0	160 Ø



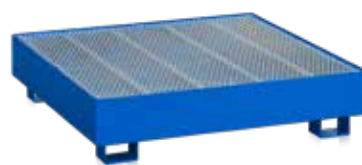
Auffangwanne für 1 Fass

Art.-Nr.	Maße (mm)	Gewicht	Vol
2-220-1	950X950X340	49 kg	220 L



Auffangwanne für 2 Fässer

Art.-Nr.	Maße (mm)	Gewicht	Vol
2-230-1	950X1250X300	59 kg	240 L



Auffangwanne für 4 Fässer

Art.-Nr.	Maße (mm)	Gewicht	Vol
2-240-1	1250X1250X300	75 kg	310 L



Auffangwanne inklusive Schutzgeländer für 1 Fass

Art.-Nr.	Maße (mm)	Gewicht	Vol
2-222-1	950X950X960	50 kg	220 L



Auffangwanne inklusive Schutzgeländer für 2 Fässer

Art.-Nr.	Maße (mm)	Gewicht	Vol
2-232-1	950X1250X920	62 kg	240 L



Auffangwanne inklusive Schutzgeländer für 4 Fässer

Art.-Nr.	Maße (mm)	Gewicht	Vol
2-242-1	1250X1250X920	80 kg	310 L



IBC Auffangpalette einfach

Art.-Nr.	Maße	Gewicht	Vol
2-270-1	1300 X 1300 X 750	112 kg	1100 L



IBC Auffangpalette doppelt

Art.-Nr.	Maße	Gewicht	Vol
2-272-1	1310 X 2500 X 450	220 kg	2200 L



Abfallbehälter Doppelt 100/50 L

Art.-Nr.	Maße (mm)	Gewicht
2-400-3	380 X 400 X 880	12 kg
2-410-3	280 X 300 X 780	8 kg

Abfallbehälter Einfach 100/50L

Art.-Nr.	Maße (mm)	Gewicht
2-420-3	380 X 400 X 880	11 kg
2-430-3	280 X 300 X 780	7 kg



Abfallbehälter 30 l mit Fußpedal

Art.-Nr.	Gewicht	Farbe
2-470-0	5 kg	Galvanisiert
2-470-1	5 kg	Blau
2-470-7	5 kg	Schwarz
2-470-5	5 kg	Rot

Abfallbehälter 70 l

Art.-Nr.	Gewicht	Farbe	
2-471-0	7 kg	Galvanisiert	mit Fußpedal
2-471-1	7 kg	Blau	mit Fußpedal
2-471-7	7 kg	Schwarz	mit Fußpedal
2-471-5	7 kg	Rot	mit Fußpedal
2-472-0	7 kg	Galvanisiert	
2-472-1	7 kg	Blau	
2-472-7	7 kg	Schwarz	
2-472-5	7 kg	Rot	



Abfallbehälter 115 l

Art.-Nr.	Gewicht	Farbe
2-474-0	15 kg	Galvanisiert
2-474-1	15 kg	Blau
2-474-7	15 kg	Schwarz
2-474-5	15 kg	Rot

Abfallbehälter 160 l

Art.-Nr.	Gewicht	Farbe
2-475-0	18 kg	Galvanisiert
2-475-1	18 kg	Blau
2-475-7	18 kg	Schwarz
2-475-5	18 kg	Rot



Absperrbügel Gelb Höhe 1050 mm

Art.-Nr.	Maße (mm)	Gewicht
6-810-6	1050 x 1220 x 114 Ø	29 kg



Absperrbügel Flach Gelb Höhe 230 mm

Art.-Nr.	Maße (mm)	Gewicht
6-815-6	230 x 1220 x 114 Ø	16 kg



Absperrpfosten Gelb Höhe 915 mm

Art.-Nr.	Maße (mm)	Gewicht
6-820-6	915 x 114 Ø	10 kg



Werkbänke

Tischrahmen W 375/500 inkl. Tischplatte



Tischrahmen W 250 inkl. Tischplatte



Beinrahmen HD 500 & 750



Beinpaar LD 300



Schubladenblöcke

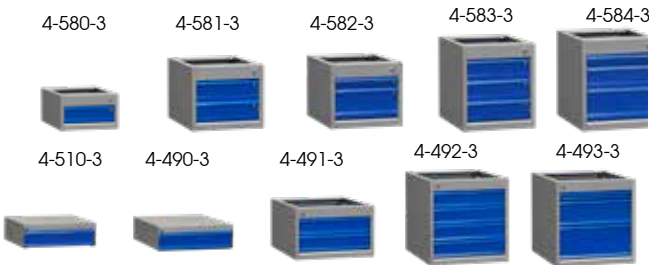
Schubladenblöcke



Schubladenblöcke



Schubladenblöcke / Werkstattschubladenblöcke



Schubladenblöcke





Befestigungsschienen

11-500-100-0 Befestigung (Schraubenkit) für Schubladenblock W375/500

1-873-3 Befestigung für Schubladenblöcke an 800 mm breite MW Tischen

1-872-3 Befestigung für Zwischenboden an 800 mm breite MW Tischen

Eine Befestigung ist nicht notwendig, da der Schubladenblock direkt an der Tischplatte befestigt wird.



Befestigungsschienen



4-475-0 + 4-476-0





Schubladenblöcke

4-580-3



4-581-3



4-582-3



4-583-3



4-584-3



Schubladeneinrichtungen aus Metall

Schubladeneinrichtung für Schubladenblöcke

4-585-0



Werkstattschubladenblöcke

4-490-3



4-491-3



4-492-3



4-493-3



4-494-3



Schubladeneinrichtung für Schubladenblöcke 670

4-560-0



Werkstattschubladenblöcke

4-510-3



4-460-3



4-461-3



4-462-3



Schubladeneinrichtung für Werkzeugwagen

4-561-0



Schubladenblöcke

4-537-3



Schubladeneinrichtung 450X450x65

4-538-0



Ausziehbare Ablage

4-445-3



Schubladeneinrichtung 450X450x65

4-418-0



Ausziehbarer Regalboden

4-446-3



Werkzeugwagen

5-550-3



5-552-3



Schubladeneinrichtung für Werkzeugwagen

5-556-0





Schubladeneinrichtung aus Kunststoff

Einsatzkästen für Schubladen

Muldenteile

Max
6

Muldenwände

3-379-0



3-380-0



3-381-0



3-382-0



3-383-0



3-384-0



Einsatzkästen

3-385-0



3-386-0



3-387-0



3-388-0



3-389-0



Muldenteile

Max
12

Muldenwände

3-379-0



3-380-0



3-381-0



3-382-0



3-383-0



3-384-0



Einsatzkästen

3-385-0



3-386-0



3-387-0



3-388-0



3-389-0



Muldenteile

Max
9

Muldenwände

3-379-0



3-380-0



3-381-0



3-382-0



3-383-0



3-384-0



Einsatzkästen

3-385-0



3-386-0



3-387-0



3-388-0



3-389-0



Muldenteile

Max
9

Muldenwände

3-379-0



3-380-0



3-381-0



3-382-0



3-383-0



3-384-0



Einsatzkästen

3-385-0



3-386-0



3-387-0



3-388-0



3-389-0



Muldenteile

Max
18

Muldenwände

3-379-0



3-380-0



3-381-0



3-382-0



3-383-0



3-384-0



Einsatzkästen

3-385-0



3-386-0



3-387-0



3-388-0



3-389-0



Muldenteile

Max
18

Muldenwände

3-379-0



3-380-0



3-381-0



3-382-0



3-383-0

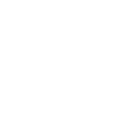


3-384-0



Einsatzkästen

3-385-0



3-386-0



3-387-0



3-388-0



3-389-0



Allgemeine Verkaufsbedingungen

Diese Bedingungen gelten, soweit kein anderer Vertrag zwischen WFI und dem Kunden vorliegt.

Angebot

Alle Angebote gelten 30 Tage ab dem Erstellungsdatum, wenn nicht anders angegeben.

Bestellung

Alle Bestellungen werden schriftlich per Fax oder E-Mail mit einer Auftragsbestätigung beantwortet.

Eine Änderungsanfrage der Auftragsbestätigung muss innerhalb von 5 Tagen erfolgen.

Lieferung

Alle Waren werden ab Werk geliefert, wenn nicht anders vereinbart. Transportschäden an Waren müssen vor der Quittierung auf dem Lieferschein vermerkt werden und müssen dem Transportunternehmen sofort gemeldet werden. Paletten und Verpackung werden separat auf der Rechnung ausgewiesen, wenn nicht anders vereinbart.

Reklamation

Reklamationen müssen innerhalb von sieben Tagen nach dem Erhalt der Ware erfolgen.

Rückgabe

Rückgaben werden nur nach schriftlicher Einverständniserklärung anerkannt. Voraussetzung ist ein nicht angewendetes Produkt in Originalverpackung.

Alle Rückgaben werden mit dem Rechnungsbetrag minus 20% für Rücknahmegebühr samt Fracht und Verpackungskosten berechnet.

Zahlungsbedingungen

Bezahlung ab Rechnungsdatum innerhalb von 30 Tagen ohne Abzug. Bei einer Zahlung nach dem Fälligkeitsdatum werden Verzugszinsen in Höhe von 18% erhoben.

Garantie

Alle Produkte im Katalog haben eine Garantie von einem Jahr.

Eigentumsvorbehalt

Wir behalten uns das Eigentum an der Ware vor (Vorbehaltsware), bis zum Eingang aller Zahlungen.

Preise

WFI behält sich das Recht vor, Preise bei Veränderungen von Steuern, Zöllen oder anderen öffentlichen Kosten zu ändern.

**Erstellen Sie Ihren eigenen
Arbeitsplatz
- so wie Sie ihn wünschen!**

Verwenden Sie unseren Konfigurator, um Arbeitstische, Packtische und Mobile Arbeitsstationen mit Schubladenblöcken, Aufbauten, Lochrasterplatten und weiterem Zubehör aus unserem Standard-sortiment zu erstellen. Während Sie Ihren Arbeitsplatz konfigurieren, erhalten Sie ein 3D Bild in Echtzeit.

► [Zum Konfigurator wfi.se](https://wfi.se)



► **WFI.SE**

WFI AB
Lidängsvägen 5
SE-335 32 Gnosjö
Sweden
+46 (0)370 37 13 00
info@wifab.se